

MARINA-KAITALIINA

Malli: Lankava, Marja Rautiainen.

Koko: 40x130 cm.

Loimi/m: Esito-virkkuulanka, tex 74x4 (100 % puuvilla, 600 g/kartio = n. 1890 m) 75 g valkaisuamatonta (9000) ja 40 g tummansinistä (9053).

- leveys: 42,1 cm
- tiheys: 8 l/cm
- kaide: 80/1
- lankaluku: 337

Huom. Loimen ja kuteen menekit ovat yhdelle metrille.

Luontiohje:

6 l valkaisuamatonta

3 l sininen

87 l v:ton

3 l sininen

6 l v:ton

13 l sininen

6 l v:ton

3 l sininen

6 l v:ton

71 l sininen

6 l v:ton

3 l sininen

6 l v:ton

13 l sininen

6 l v:ton

3 l sininen

87 l v:ton

3 l sininen

6 l v:ton



Kude/m: 140 g valkaisuamatonta (0000) Bockens-pellavalankaa, rohdin 6, tex 280 (100 % pellava, 250 g = n. 1050 m) kaksinkertaisena. Kuteeksi sopii myös Esito-virkkuulanka 2-kertaisena (menekki n. 190 g/m) ja pääremevaroihin sama lanka 1-kertaisena.

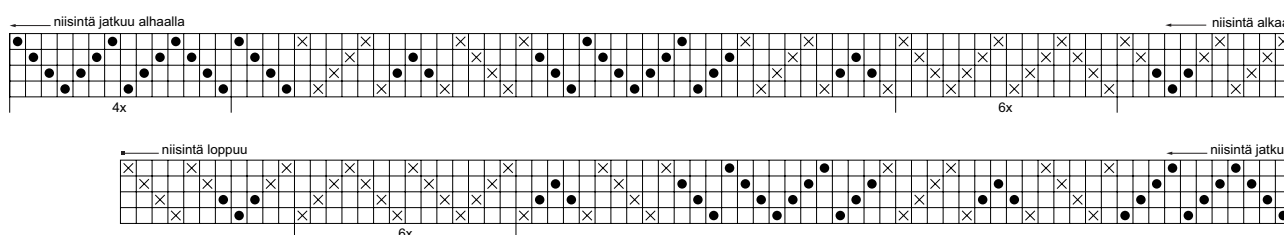
Kuteen tiheys: 6 l/cm.

Kudontaohje: Kudo liinan alkuun ja loppuun pääremevaroiksi 2 cm yksinkertaisella pellavalangalla. Kudo 135 cm kaksinkertaisella pellavalangalla. Heitä kankaiden väliin merkkilanka.

Viimeistely: Huolittele kankaiden päät monipistosyksäkillä ja leikkaa ne irti toisistaan. Höyrytä ja ompele nurjalle puolelle 1 cm:n pääremeet 1 cm:n sisävaralla.

Niisinnän merkit

- ☒ = valkaisuamatonta
- = tummansininen



Mallien kaupallinen hyödyntäminen kielletty.