

## JOULUSUKAT

**Malli** Lankava, Silja Palviainen.

**Koko** 44/45

**Sukan mitat:** Varren pituus 17 cm, terän pituus 26 cm, varren ja terän ympärysmitta 26 cm.

**Lanka** 70 g viininpunaista (57) ja 20 g valkaiseamatonta (1) Alize Superwash -sukkalanka (75 % villa, 25 % polyamidi, 100 g = n. 420 m).

**Puikot:** Sukkapuikot 2,5 ja 3 mm tai käsialan mukaan.

**Joustinneule:** Neulo suljettuna neuleena \*1 s kiertäen eli takareunastaan oikein, 1 n\*, toista \*-\*.

**Kirjoneule:** Neulo suljettuna neuleena ruutupiirrosten **A**, **B** ja **C** mukaan.

**Sileä neule:** Neulo suljettuna neuleena koko ajan oikein. Neulo tasona näin: Nosta 1. s aina neulomatta ja neulo oikealla oikein ja nurjalla nurin.

**Tiheys:** 32 s ja 40 krs = 10 cm sileää neuletta.



**Työohje:** Luo viininpunaishella langalla ohuemmille puikoille 80 s ja jaa ne neljälle puikolle (= 20 s/puikko). Neulo joustinneuletta 20 krs. Vaihda paksummat puikot, neulo sileää neuletta 4 krs.

Neulo kirjoneulekuvio ruutupiirroksen **A** mukaan ja sileää neuletta 2 krs punaisella.

Neulo kuvio piirroksen **B** mukaan ja sileää neuletta 2 krs punaisella. Neulo piirroksen 1. kuvio ylösalaisin eli 4. kerrokselta 1. kerrokselle.

Neulo 4 krs sileää neuletta ja sitten kuvio piirroksen **C** mukaan.

Katkaise valkoinen lanka ja aloita kantalappu punaisella näin: Neulo ensin 1. puikon s:t oikein ja käänny. Nosta 1. s neulomatta ja neulo 1. ja 4. puikon s:t nurin samalle puikolle = 40 s. Jätä 2. ja 3. puikon s:t odottamaan ja neulo sileää neuletta tasona 25 krs.

Aloita kantapohjan kavennukset.

**1. krs (op):** Nosta 1. s neulomatta, neulo o kunnes jäljellä 14 s, tee yvk (= ylivetokavennus: nosta 1. s neulomatta, kuten neuloisit sen oikein, neulo 1 o ja vedä nostettu s neulotun yli), käänny.

**2. krs:** Nosta 1. s neulomatta, 12 n, 2 n yht., käänny.

**3. krs:** Nosta 1. s neulomatta, 12 o, tee yvk, käänny. Toista 1.-2. krs:ia kunnes kaikki sivusilmukat on kavennettu. Aloita sitten sukan terä.

**1. krs:** Poimi kantalapun reunasta 13 s, neulo odottamaan jätetyt s:t, poimi kantalapun toisesta reunasta 13 s ja kantapohjasta 7 s. Siirrä loput 7 s 1. puikolle = 20 s/puikko. Neulo viininpunaishella sileää neuletta 4 krs. Neulo kuvio **A**. Neulo sileää neuletta 2 krs.

Neulo kuvio **B**. Neulo sileää neuletta 2 krs.

Neulo kuvio **A** ylösalaisin. Neulo sileää neuletta 4 krs.

Neulo kuvio **C**. Katkaise valkoinen lanka ja neulo sileää neuletta 2 krs.

Aloita kärjen kavennukset.

**1. krs:** \*8 o, 2 o yht. \*, toista \*-\* krs loppuun. Neulo 6 krs sileää neuletta.

**8. krs:** \*7 o, 2 o yht. \*, toista \*-\*. Neulo 4 krs sileää neuletta.

**13. krs:** \*6 o, 2 o yht. \*, toista \*-\*. Neulo 3 krs sileää neuletta.

**17. krs:** \*5 o, 2 o yht. \*, toista \*-\*. Neulo 2 krs sileää neuletta.

**20. krs:** \*4 o, 2 o yht. \*, toista \*-\*. Neulo 2 krs sileää neuletta.

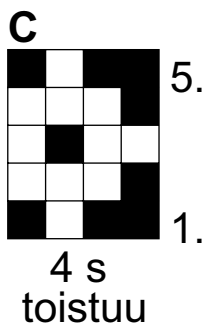
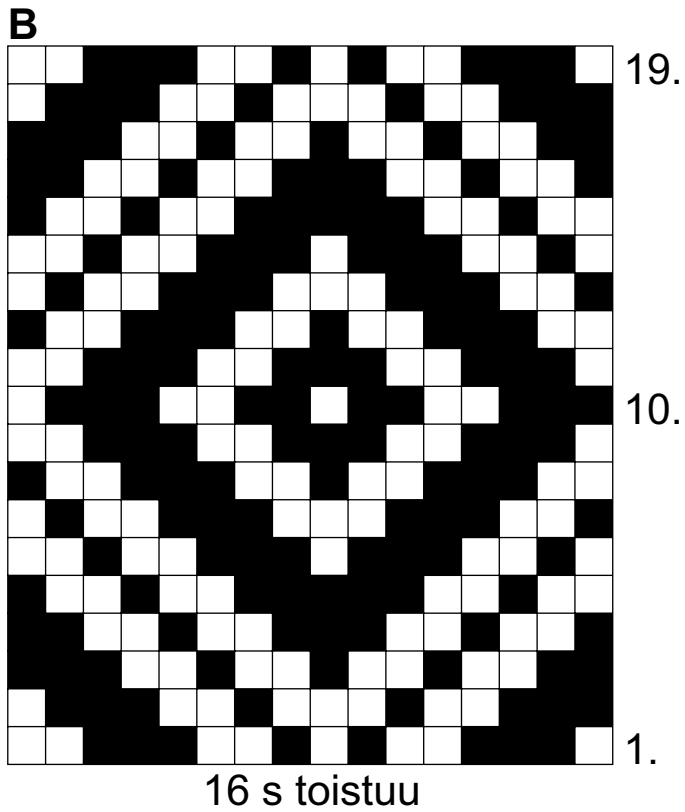
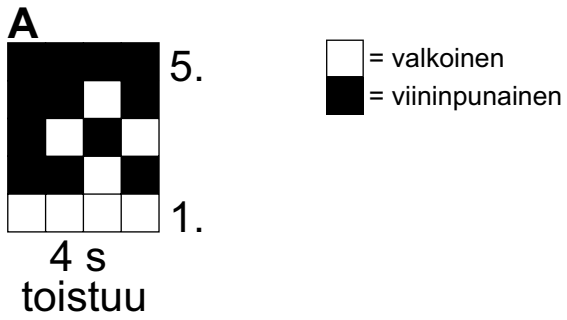
**23. krs:** \*3 o, 2 o yht. \*, toista \*-\*. Neulo 1 krs sileää neuletta.

**25. krs:** \*2 o, 2 o yht. \*, toista \*-\*. Neulo 1 krs sileää neuletta.

**27. krs:** \*1 o, 2 o yht. \*.

**28. krs:** Kavenna kaikilla s:oilla 2 o yht. = 8 s. Vedä viimeinen s muiden läpi, katkaise lanka ja vedä se viimeisen s:n läpi, kiristä ja päätele nurjalle. Tee toinen sukka samoin.

Päätele langat ja höyrytä valmiit sukat kevyesti nurjalta.



Mallien kaupallinen hyödyntäminen kielletty.