

LUMINEITO-SUKAT**Malli:** Lankava, Silja Palviainen.**Koko:** 44/45.**Sukan mitat:** Jalkaterän pituus 27 cm, jalkaterän ympärysmitta 26 cm.**Lanka:** 130 g luonnonvalkoista Lankava Naturelli Sujuva -lankaa (75 % villa, 25 % polyamidi, 100 g = n. 400 m).**Puikot:** Sukkapuikot ja palmikkopuikko 4 mm tai käsialan mukaan.**Tiheys:** 20 s ja 29 krs = 10 cm.**Joustinneule:** Neulo suljettuna neuleena.**1. krs:** *2 o, 2 n*, toista *-*.**2. krs:** *2 s kiertäen eli takareunoistaan oikein, 2 n*, toista *-*. Toista 1.-2. krs:ia.**Sileä neule:** Neulo tasona oikealla oikein ja nurjalla nurin.**Palmikkoneule:** Neulo ruutupiirroksen mukaan.

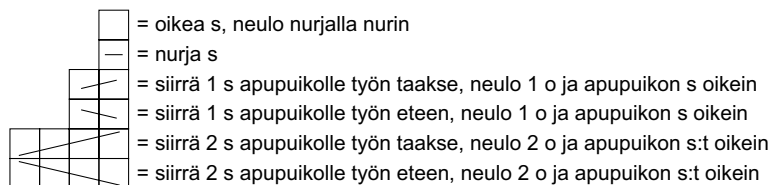
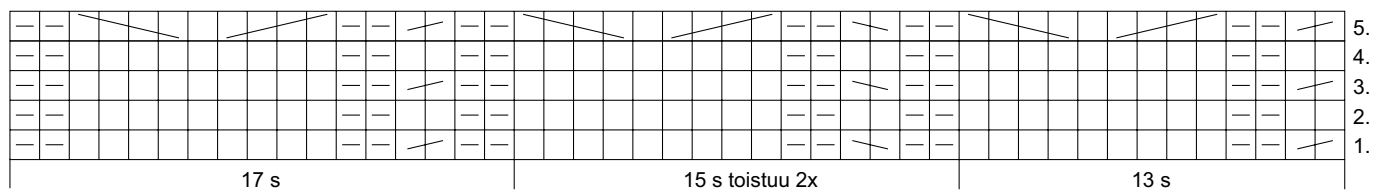
Työohje: Luo kaksinkertaisella langalla 48 s ja jaa ne 4 puikolle = 12 s/puikko. Neulo joustinneuletta 8 krs. Lisää seuraavalla krs:lla 12 s näin: *2 o, 2 n, 1 o, lisää 1 s (= neulo s:oiden välinen lankalenkki kiertäen oikein), 2 o, lisää 1 s, 2 o, lisää 1 s, 1 o, 2 n*, toista *-* krs loppuun = 60 s. Aloita palmikkoneule ruutupiirroksen mukaan. Toista 2.-5. krs:ia 8 kertaa. Neulo lopuksi vielä 2. ja 3. krs. Kavenna seuraavalla krs:lla palmikoista 8 s näin: Tee yvk (= ylivetokavennus: nosta 1 s neulomatta, neulo 1 o ja vedä nostettu s neulotun yli), *2 n, 3 o, 3 s yht. (= nosta 2 s neulomatta, kuin neuloisit ne oikein, neulo 1 o ja vedä nostetut s:t neulotun yli), 3 o, 2 n*, 2 o yht., toista *-*, 2 o, 2 n, 9 o, 2 n, 2 o, 2 n, 3 o, 3 s yht., 3 o, 2 n = 52 s. Aloita sitten kantalappu näin: Neulo sileää neuletta 1. puikko loppuun, neulo 2. puikolta vielä 7 o. Siirrä sitten 4. puikolta 6 s 1. puikolle = 25 s. Jaa s:t halutessasi kahdelle puikolle = 13+14 s. Käännä ja neulo näillä 25 s:lla sileää neuletta.

1. krs (np): Nosta 1. s neulomatta, 24 n, käännä.**2. krs:** Nosta 1. s neulomatta, 24 o, käännä. Toista 1.-2. krs:ia kunnes kantalapussa on 21 krs. Aloita kantapohjan kavennukset.**1. krs (op):** Nosta 1. s neulomatta, 6 o, 2 o yht., 7 o, tee yvk, käännä.**2. krs:** Nosta 1. s neulomatta, 7 n, 2 n yht., käännä.**3. krs:** Nosta 1 s neulomatta, 7 o, 2 o yht., käännä. Toista 2.-3. krs:ia kunnes kaikki sivusilmukat on kavennettu ja aloita sitten sukan terä.

1. krs: Poimi kantalapun reunasta 11 s takareunoistaan ja neulo ne oikein, siirrä kantapohjasta 5 s tälle samalle puikolle (= 16 s 1. puikolla), neulo sitten terän päällä 27 s näin: 3 o, 21 s palmikkoneuletta, 3 o, poimi ja neulo kantalapun toisesta reunasta 11 s ja neulo kantapohjan loput 4 s samalle puikolle = 58 s. Kerroksen vaihtumiskohta on nyt kantapohjan keskellä. Jatka terän päällä palmikkoneuletta ja pohjassa sileää neuletta. Neulo 1 krs ja aloita sitten terän sivukavennukset. Kavenna 1. puikon lopussa 2 o yht. ja tee 4. puikon alussa yvk. Toista kavennukset joka 3. krs kunnes työssä on 52 s (= pohjassa 25 s ja terän päällä 27 s). Jatka mallineuleita. Kun terän pituus kantalapun reunasta laskettuna on 53 krs (= 22 isoa palmikkkoa), aloita kärjen nauhakavennus.

1. krs: 10 o, 2 o yht., 2 o, tee yvk., 21 s palmikkoneuletta, tee yvk, 2 o, 2 o yht., 9 o = 48 s. Toista kavennukset kaikilla kerroksilla, samoissa kohdissa vielä 7 kertaa. Kavenna seuraavalla krs:lla sivujen lisäksi leveän palmikon keskellä 3 s yht. Neulo vielä 1 krs ja toista kavennukset terän sivuilla = 10 s. Vedä viimeinen s kaikkien muiden läpi, katkaise lanka ja vedä se s:n läpi. Päättele langat. Tee toinen sukka samoin.





Mallien kaupallinen hyödyntäminen kielletty.