

LASTEN FUTISSUKAT**Malli:** Lankava Marja Rautiainen ja Silja Palviainen.**Koko:** 30/31**Lanka:** 25 g valkoista (55) ja 15 g mustaa (60) Alize Superwash -sukkalankaa (75 % villa, 25 % polyamidi, 100 g = 420 m) sekä 20 g saframia (466) Sulo-sukkalankaa (75 % villa, 25 % polyamidi, 100 g = 400 m).**Puikot:** Sukkapuikot 2,5 ja 3 mm.**Joustinneule:** Neulo suljettuna neuleena kokoajan *1 s kierteen eli takareunastaan oikein, 1 n*.**Kirjoneule:** Neulo suljettuna neuleena ohjeen ja ruutupiirroksen mukaan.**Vahvistettu neule:** Neulo tasona ohjeen mukaan.

Työohje Luo oranssilla langalla ohuemmille puikoille 56 s ja jaa ne neljälle puikolle = 14 s/ puikko. Neulo joustinneuletta 14 krs. Neulo vielä 1 krs oikein ja lisää samalla jokaiselle puikolle 1 s = 60 s. Katkaise lanka. Vaihda paksummat puikot ja aloita kirjoneule ruutupiirroksen A mukaan. Toista 20 s:n mallikerta 3 kertaa. Toista 1.-12. krs:ia 2 kertaa ja neulo lopuksi 1.-9. krs:t = 35 krs. Katkaise langat. Jätä 2. ja 3. puikon s:t odottamaan ja aloita kantalapun neulominen tasona oranssilla langalla, 4. puikon alusta. **1. krs (op):** Neulo oikein ja lisää kummallekin puikolle 2 s tasaisin välein sekä neulo vielä 2. puikolta 1 s ja käänny = 35 s. **2. krs:** Nosta 1 s neulomatta, 1 n, *nosta 1 s nurin neulomatta, 1 n*, toista *-* krs loppuun, 1 n ja käänny. **3. krs:** Nosta 1. s neulomatta, 34 o ja käänny. Toista 2.-3. krs:ia vielä 11 kertaa = 24 krs. Aloita sitten kantapohjan kavennukset.

1. krs (op): Nosta 1. s neulomatta, 10 o, 2 o yht, 9 o, tee yvk (= ylivetokavennus: nostaa 1. s oikein neulomatta, neulo 1 o ja vedä nostettu s neulotun yli), käänny.

2. krs: Nosta 1. s neulomatta, *1 n, nostaa 1 s nurin neulomatta*, toista *-* vielä 3 kertaa, 1 n, kavenna 2 n yht. ja käänny.

3. krs: Nosta 1. s neulomatta, 9 o, tee yvk ja käänny. Toista 2.-3. krs:ia kunnes kaikki sivusilmukat on kavennettu ja katkaise lanka = 11 s. Poimi sitten kantalapun molemmilta sivuilta 12 s, jaa vielä kantapohjasta 1. puikolle 6 s ja 4. puikolle 5 s. Puikoilla on nyt 65 s ja kerroksen vaihtumiskohta on kantapohjan keskellä. Neulo kirjoneuletta 2 krs ruutupiirroksen B mukaan ja kavenna heti 1. puikon alussa 2 o yht. = 64 s.

Aloita sitten kiilakavennukset terän sivuilla.

1. krs: Kavenna 1. puikon lopussa 2 o yht. ja tee 4. puikon alussa yvk.

2. krs: Neulo kunnes 1. puikolla on 1 s ja kavenna mustalla langalla 2 o yht., neulo kunnes 3. puikolla on 1 s ja tee yvk mustalla langalla, neulo krs loppuun = 60 s.

Toista sitten 2 kertaa 5.-16. krs:t ja neulo loppuun vielä 5.-11. krs:t = 35 krs.

Neulo lopuksi 12. krs ja kavenna samalla kahden ensimmäisen ja kahden viimeisen valkoisen kuvion keskeltä 1 s = 56 s.

Katkaise langat ja aloita sukan kärki oranssilla langalla ja ohuemmilla puikoilla. Neulo ensin sileää neuletta 2 krs.

Aloita kärkikavennukset.

1. krs: *5 o, 2 o yht.*, toista *-* krs loppuun.

2.-5. krs: Neulo oikein.

6. krs: *4 o, 2 o yht.*, toista *-*.

7.-9. krs: Neulo oikein.

10. krs: *3 o, 2 o yht.*, toista *-*.

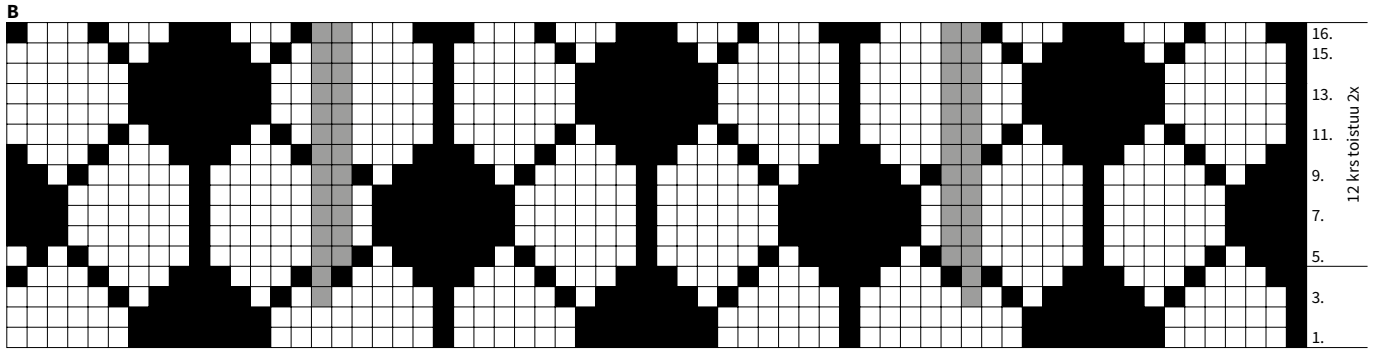
11.-12. krs: Neulo oikein.

13. krs: *2 o, 2 o yht.*, toista *-*.

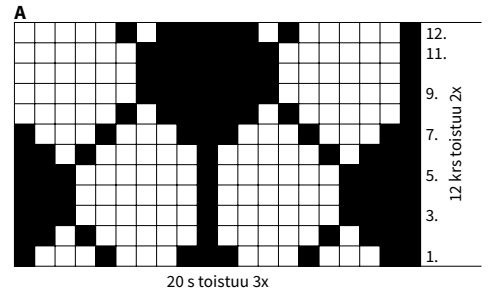
14. krs: Neulo oikein.

15. krs: *1 o, 2 o yht.*, toista *-*. Kavenna lopuksi kaikilla s:oilla 2 o yht. Vedä viimeinen s kaikkien muiden läpi, katkaise lanka, vedä se viimeisen silmun läpi ja kiristä. Tee toinen sukka samoin. Päättele langat.





■ = 1 o mustalla
□ = 1 o valkoisella
■ = ei silmukkaa



Mallien kaupallinen hyödyntäminen kielletty.