

JOULUTÄHTI-SUKAT**Malli:** Lankava, Päivi Heiman-Harju.**Koko:** 37/38**Lanka:** Alize Superwash -lankaa (75 % villaa ja 25 % polyamidi, 100 g = 420 m) 60 g viininpunaista (57) ja 50 g valkoista (01).**Puikot:** Sukkapuikot 2 ja 2,5 mm tai käsialan mukaan.**Sileä neule:** Neulo suljettuna neuleena koko ajan oikein. Neulo kantapäiden lyhennetyt kerrokset oikealla oikein ja nurjalla nurin.**Kirjoneule:** Neulo ruutupiirrosten A, B ja C mukaan.**Tiheys:** 33 s ja 35 krs on 10 cm.

Työohje: Luo viininpunaishalla langalla ohuemmille puikoille 68 s ja jaa ne neljälle puikolle = 17 s/puikko. Merkitse kerroksenvaihtumiskohta ja jätä merkki luontireunaan. Tee sukan suuhun ensin kaksinkertainen pääre näin: Neulo sileää neuletta 11 krs ja 1 krs nurin. Neulo sitten kirjoneuletta 11 krs ruutupiirroksen **A** mukaan ja lisää 2. krs:lla jokaisen puikon loppuun 1 s = 72 s. Kavenna 11. krs:lla jokaisen puikon lopussa 2 o yhteen = 68 s.

Neulo sitten puikoilla olevat s:t luontireunan silmukoiden kanssa yhteen näin: Käännä luontireuna puikkojen taakse, kohdista s:t merkistä lähtien vastakkain ja neulo kaikki 68 s pareittain 2 o yhteen viininpunaishalla langalla. Vaihda työhön paksummat puikot ja neulo kirjoneuletta 43 krs ruutupiirroksen **B** mukaan. Aloita seuraavalla krs:lla kantapääkiilan lisäykset.

44. krs: Neulo 36 s, lisää 1 s (= neulo silmukoiden välinen lankalenkki kiertäen eli takareunastaan oikein), neulo 29 s, lisää taas 1 s ja neulo 3 o. Jatka lisäyksiä takaosan molemmilla sivuilla joka 2. krs ruutupiirroksen mukaan kunnes työssä on 98 s. Neulo ruutupiirros **B** loppuun. Aloita sitten kantapohjan kavennukset lyhennetyillä kerroksilla ruutupiirroksen **C** mukaan.

75. krs (op): Neulo 68 s kirjoneuletta ruutupiirroksen **C** mukaan, tee yvk (= ylivetokavennus: Nosta 1 s neulomatta, neulo 1 o ja vedä nostettu s neulotun yli), neulo pohjavärillä 1 o ja käänny.

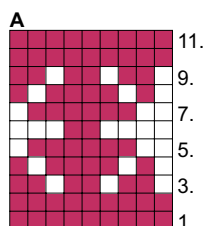
76. krs (np): Nosta 1. s neulomatta, neulo kirjoneuletta 6 s, kavenna 2 n yhteen, neulo pohjavärillä 1 n ja käänny.

77. krs: Nosta 1. s neulomatta, neulo kirjoneuletta 7 s, tee yvk. 1 o, käänny. Jatka kavennuksia työn oikealla ja nurjalla puolella piirroksen **C** mukaan, kunnes työssä on 70 s ja 103 krs:sta. Aloita teräosan neulominen kaikilla silmu-koilla ruutupiirroksen **D** mukaan.

105. krs: Kavenna pohjasta 2 s = 68 s. Kun olet neulonut 131 krs:sta, aloita kärjen nauhakavennukset sukan molemmilla sivuilla ja tee ne 3 s:n kirjoneuleraitojen molemmilla puolilla.

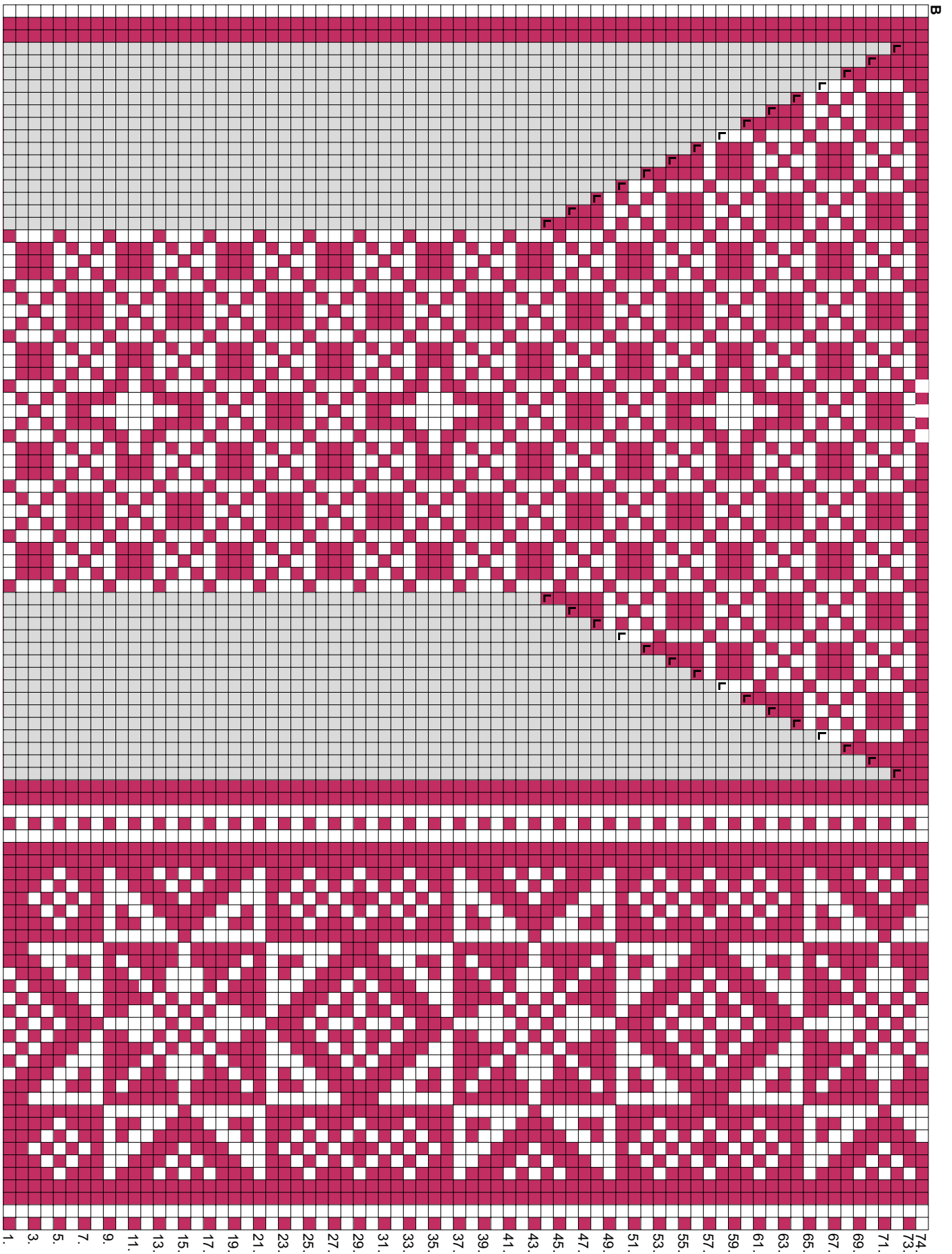
132. krs: Neulo kuviovärillä 1 o ja tee yvk., neulo kirjoneuletta 27 s, kavenna kuviovärillä 2 o yhteen, neulo 1 o, tee yvk., neulo 31 s kirjoneuletta ja kavenna 2 o yht. Jatka kavennuksia ruutupiirroksen mukaan.

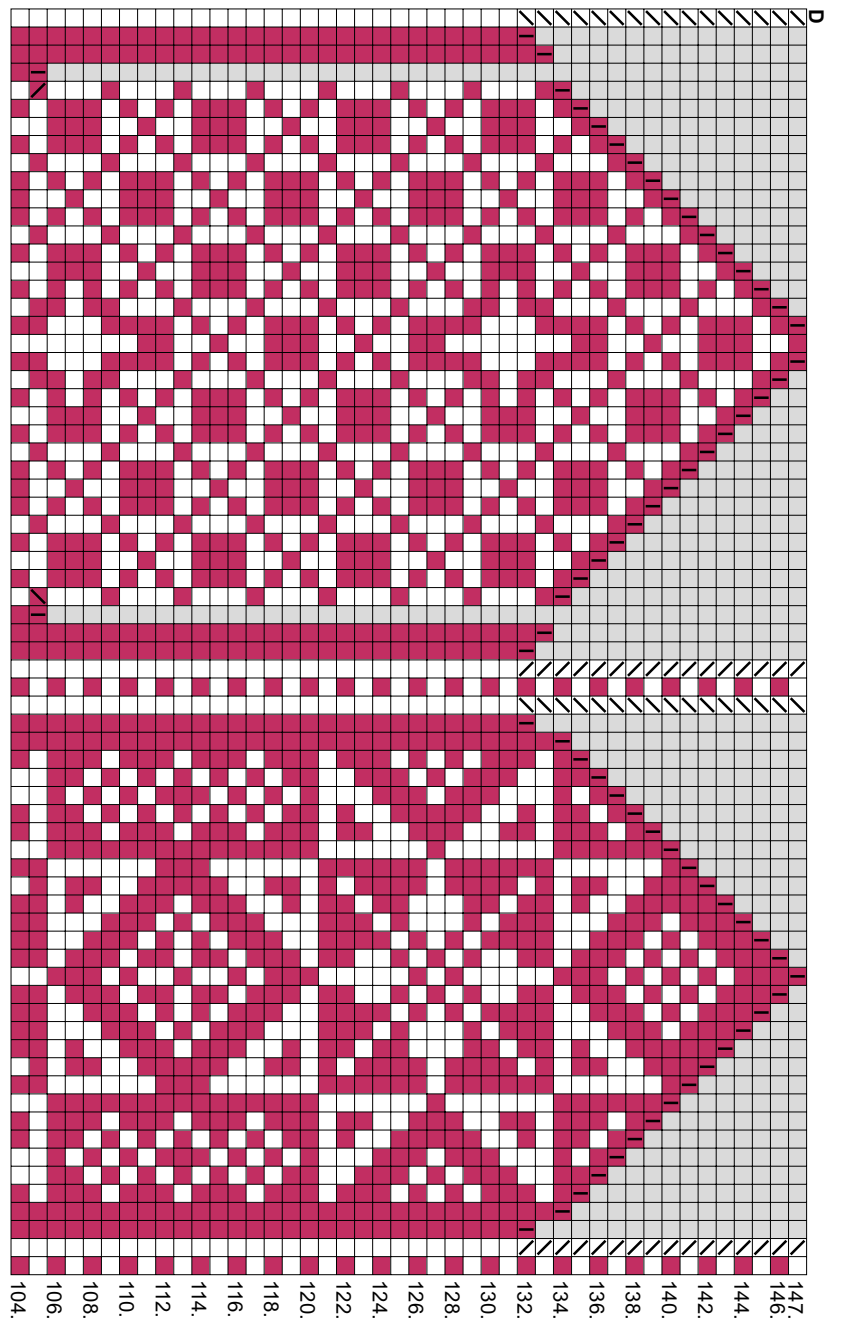
147. krs: Neulo pohjavärillä 1 o, kavenna kuviovärillä 2 s (= nosta 1 s neulomatta, kavenna kuviovärillä 2 o yhteen ja vedä nostettu s kavennuksen yli), 1 o pohjavärillä, kavenna kuviovärillä 2 s, 1 o pohjavärillä, 2 o yht. kuviovärillä = 6 s. Vedä lanka kahdesti viimeisten silmukoiden läpi. Päättele langat ja neulo toinen sukka samoin.



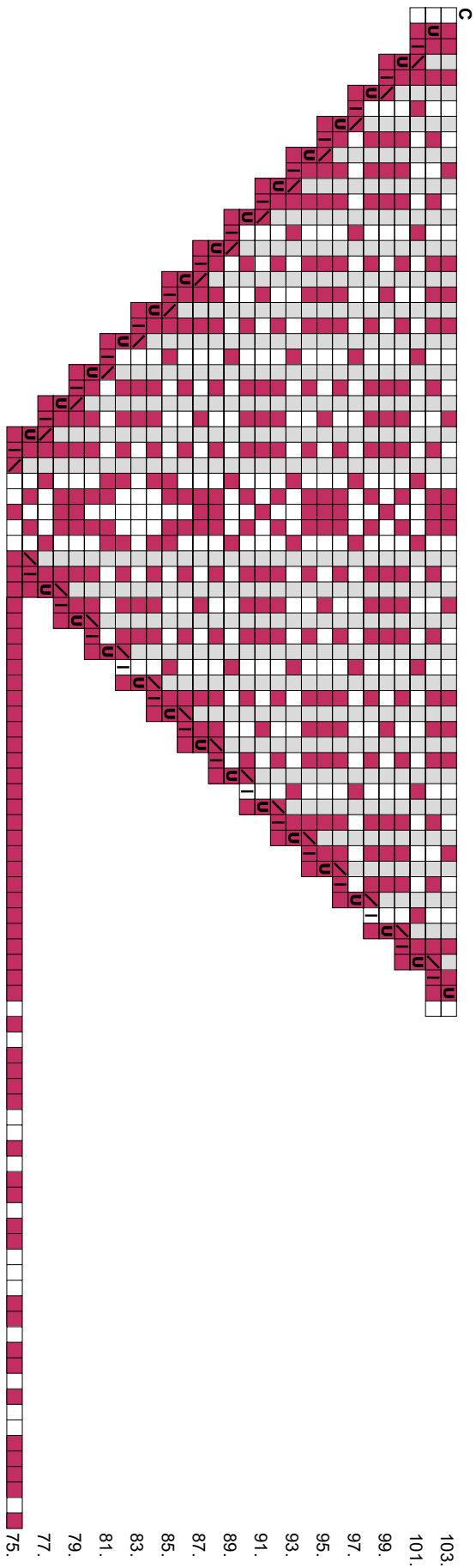
Mallien kaupallinen hyödyntäminen kielletty.

Ohje jatkuu seuraavalla sivulla.





- = 1 o (viininpunainen)
- = 1 o (valkaistu)
- = ei silmukkaa
- 1 = lisää 1 s (= neulo silmukoiden välinen lankalenkki kiertäen oikein)
- 2 = käänny ja nosta 1. s neulomatta
- 1 = nosta 1 s neulomatta, 1 o ja vedä nostettu s neulotun yli
- / = kavenna 2 o yhteen
- / = nosta 1 s neulomatta, kavenna 2 o yhteen ja vedä nostettu s kavennuksen yli



- 103.
- 101.
- 99.
- 97.
- 95.
- 93.
- 91.
- 89.
- 87.
- 85.
- 83.
- 81.
- 79.
- 77.
- 75.