

KEVÄT-MATTO

Malli Lankava Oy, Ritva Kurittu-Kalaja

Toteutus Kirsi Grönholm

Koko 70x200 cm

Loimi/m (100) g beigeä (30) Lankava Oy:n kotimaista 12-säikeistä Liina-kalalankaa tex 30x12.

- leveys 75,7 cm
- tiheys 3 l/cm
- kaide 30/1 tai 60/1,0
- lankaluku 227+2

Kude/m² 0,7 kg limenvihreää (6) Lankava Oy:n puuvillatrikootta, 660 g valkaistua (1) Lilli-ontelokudetta ja 0,8 kg luonnonvalkoista LP-mattolankaa.

Kuteen tiheys 3 l/cm

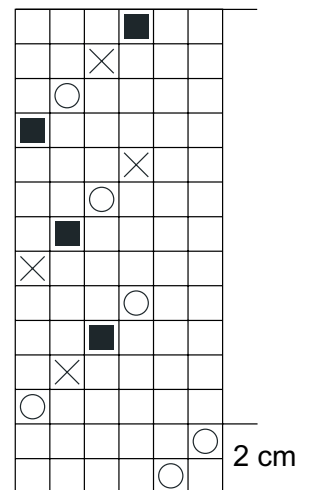
Muut tarvikkeet valkaisematonta (2) Lankava Oy:n mattonpääkanttia, 2x maton leveys+10 cm.

Kudontaohje Vahvista reunalangat. Kudo maton alkuun ja loppuu muutama loimilanka. Jos kanttaat maton kudo alkuun ja loppuun kalalangan lisäksi 2 cm palttinaa Lilli-ontelokudeteella. Kudo 125 cm makuuhuoneen matto, 205 cm käytävämatto tai 215 cm iso matto.

Viimeistely Solmi maton päihin 3 langan hevosenhätäsolmut. Lyhennä hapsut ja kanttaa matto.

Hoito- ja pesuohje Säännöllinen imurointi ja tuuletus. Tasopesu lämpimällä vedellä. Sekoita valkaisuaineeton pesuaine huolellisesti veteen. Harjaa kuteen suuntaan. Huolellinen huuhtelu ja kuivaus tasaisella ilmapalla alustalla.

Huom. Mattomallit Aitta, Helmi ja Rata on kudottu tähän samaan loimeen.

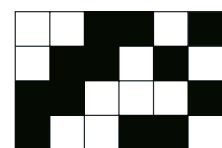
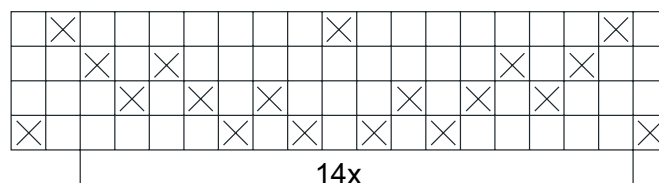


Poljennan merkit

○ = Lilli

× = trikoo

■ = LP-lanka



Mallien kaupallinen hyödyntäminen kielletty.