

KRUUNUPÄÄ-SUKAT

Malli: Lankava, Silja Palviainen.

Koko: 40/41.

Sukan mitat: Varren pituus 24 cm, kirjoneuleen ympärysmitta 30 cm, terän pituus 26 cm, terän ympärysmitta 23 cm.

Lanka: Lankava Sulo-sukkalankaa (75 % Superwash-villa, 25 % polyamidi, 100 g = n. 400 m) 75 g väriä Kahvi (468) sekä Alize Superwash -sukkalankaa (75 % villa, 25 % polyamidi, 100 g = n. 420 m) 25 g mustaa (60) ja 25 g kirjavaa (4447).

Puikot: Sukkapuikot 2 mm, 2,5 mm ja 3 mm tai käsi-alan mukaan.

Joustinneule: Neulo suljettuna neuleena *1 s kiertäen eli takareunastaan oikein, 1 n*, toista *-*.

Sileä neule: Neulo suljettuna neuleena koko ajan oikein. Neulo tasona oikealla oikein ja nurjalla nurin.

Kirjoneule: Neulo suljettuna neuleena ruutupiirroksen mukaan.

Tiheys: 28 s ja 38 krs = 10 cm.

Työohje: Luo ruskealla langalla pienimmille puikoille 76 s ja jaa ne neljälle puikolle = 19 s/puikko. Neulo joustinneuletta 14 krs. Vaihda puikot 2,5 mm ja neulo sileää neuletta 6 krs. Lisää samalla 1. krs:lla jokaiselle puikolle 2 s = 84 s. Katkaise lanka.

Aloita kirjoneule paksuimmilla puikoilla. Neulo kirjoneuleen kuvio mustalla ja pohja raidallisella langalla. Etsi raidallisesta langasta, kerän sisäpuolelta oranssinruskea sävy ja aloita siitä. Neulo 36 krs ruutupiirroksen mukaan. Katkaise sitten raidallinen lanka, neulo 1 krs sileää neuletta mustalla ja kavenna samalla jokaiselta puikolta 2 s tasaisin välein = 76 s. Katkaise musta lanka, vaihda työhön 2,5 mm:n puikot ja jatka sileää neuletta ruskealla.

1. krs: Neulo oikein.

2. krs: Neulo kunnes jäljellä on 3 s, kavenna 2 o yht. ja neulo 1o.

3. krs: Neulo 1 o, tee yvk (= ylivetokavennus: nosta 1. s neulomatta, kuten neuloisit sen oikein, 1 o ja vedä nostettu s neulotun yli) ja neulo krs loppuun.

4.-9. krs: Neulo oikein. Toista 2.-9. krs:ia vielä 4 kertaa = 66 s. Jaa sitten 1. ja 4. puikoille 17 s ja 2. ja 3. puikolle 16 s. Neulo 6 krs ja lopuksi vielä 1. puikon silmukat.

Käänny ja neulo kantalappu tasona.

1. krs (np): Nosta 1. s neulomatta, neulo 33 n ja käänny.

2. krs: Nosta 1. s neulomatta, neulo 33 o ja käänny. Toista 1.-2. krs:ia kunnes työssä on 25 krs.

Aloita kantapohjan kavennukset.

1. krs (op): Nosta 1. s neulomatta, 9 o, kavenna 2 o yht., 10 o, tee yvk ja käänny.

2. krs: Nosta 1. s neulomatta, 10 n, kavenna 2 n yht. ja käänny.

3. krs: Nosta 1. s neulomatta, 10 o, tee yvk ja käänny. Toista 2. ja 3. krs:ia, kunnes kaikki sivusilmukat on kavennettu. Poimi sitten kantalapun molemmista reunoista 13 s ja jaa vielä kantapohjan 6+6 s sivusilmukoiden puikoille.

Neulo sileää neuletta suljettuna 2 krs ja aloita sitten terän sivukavennukset näin:

Kavenna 1. puikon lopussa 2 o yht. ja tee 4. puikon alussa yvk. Neulo kavennuskerrosten väliin 2 krs. Toista tällaiset kavennukset kunnes kaikilla puikoilla on 16 s. Kun terän pituus kantapäästä mitattuna on 18 cm, aloita kärjen sädekavennus.

1. krs: *6 o, 2 o yht.*, toista *-* krs loppuun. Neulo sileää neuletta 6 krs.

8. krs: *5 o, 2 o yht.*, toista *-*. Neulo sileää neuletta 5 krs.

14. krs: *4 o, 2 o yht.*, toista *-*. Neulo sileää neuletta 4 krs.

19. krs: *3 o, 2 o yht.*, toista *-*. Neulo sileää neuletta 3 krs.

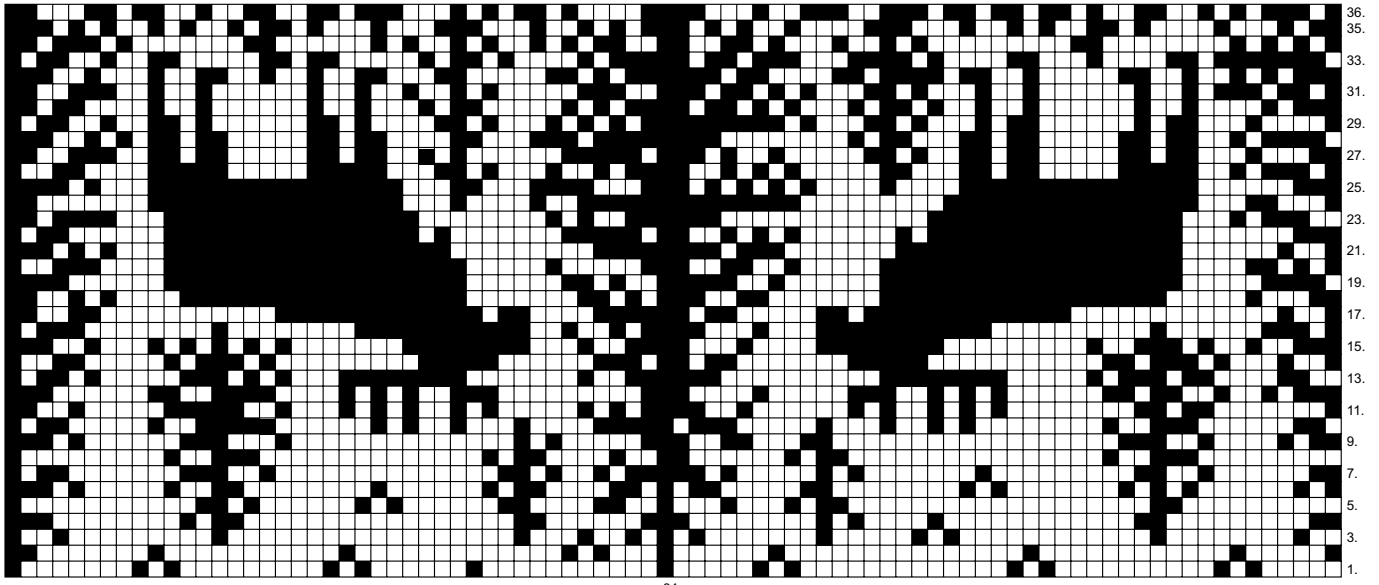
23. krs: *2 o, 2 o yht.*, toista *-*. Neulo sileää neuletta 2 krs.

26. krs: *1 o, 2 o yht.*, toista *-*. Neulo 1 krs ja kavenna seuraavalla krs:lla kaikilla s:oilta 2 o yht. Vedä viimeinen s kaikkien muiden läpi, katkaise lanka, vedä se viimeisen silmun läpi ja kiristä. Tee toinen sukka samoin.

Mallien kaupallinen hyödyntäminen kielletty.

Ohje jatkuu seuraavalla sivulla.





■ = musta
□ = raidallinen

Mallien kaupallinen hyödyntäminen kielletty.