

RENTO-SAUNATEKSTIILIT

Malli: Lankava, Jennika Luhtaluoto.

Koko: Laudeliina 46x120 cm, pefletti 46x60 cm, saunatyyny 44x25 cm.

Sidos: Kanava ja palttina.

Loimi/m: 70 g valkaisematonta Bockens-pellavalankaa aivina 16/2, tex 103x2 (100 % pellava, 1 kg = n. 4900 m).

- leveys 59,7 cm
- tiheys palttina 8 l/cm, kanava 4 l/cm
- kaide palttina 40/2, kanava 40/0,0,3
- lankaluku 317 (= 79 sisarusta + 1 lanka)

Pohjakude/m: 75 g valkaisematonta Bockens-pellavalankaa aivina 16/2, tex 103x2.

Kuviokude/m: 90 g valkoista (51) tai 90 g mustaa (70) Minimop-lanka, tex 1400 (80 % kierrätyspuuvilla, 20 % polyesteri, n. 0,7 kg = 490 m).

Kuteen tiheys: 7 l/cm (= 6 pellavaa+1 Minimop), pääremeissä 8 l/cm.

Rakentaminen: Luo loimi neljältä päältä ja niisi langat rakennepiirroksen mukaan. Pistele sitten loimilangat kaiteeseen eri tiheyksille: palttinalangat pareittain (= 2 lankaa samaan väliin) ja kanavalangat kolmen langan ryhmissä niin, että lankaryhmiä erottaa toisistaan 2 tyhjää väliä. Kanavalankojen alkuun ja loppuun tulee aina 2 tyhjää väliä.

32 palttinalankaa pareittain (= 40/2) = 4 cm.

Toista sitten seuraava mallikerta 2 kertaa:

33 kanavalankaa näin: alkuun 2 tyhjää väliä, *3 lankaa samaan väliin ja 2 tyhjää väliä*, toista *-* vielä 10 kertaa (= 40/0,0,3) = 8,75 cm,

28 palttinalankaa pareittain = 3,5 cm,

21 kanavalankaa kuten edellä = 5,75 cm,

28 palttinalankaa pareittain = 3,5 cm.

Täydennys:

33 kanavalankaa kuten edellä = 8,75 cm,

32 palttinalankaa pareittain = 4 cm.

Kudontaohje: Kudo laudeliinan ja pefletin alkuun ja loppuun 3 cm:n pääremevarat loimilangalla. Kudo laudeliinaa varten 150 cm ja peflettiä varten 70 cm kahdella sukkulalla poljennan mallikertaa toistaen. Kudo saunatyynyn alkuun ja loppuun 2 cm palttinaa ja 60 cm kahdella sukkulalla. Heitä kappaleiden väliin merkkilanka.

Viimeistely: Huolitele kappaleiden päät merkkilankojen molemmilta puolilta ja leikkaa ne irti toisistaan merkkilankoja pitkin. Höyrytä ja ompele suoralla ompeleella laudeliinan ja pefletin molempiin päihin 1 cm:n pääremeet 1 cm:n sisävaroilla.

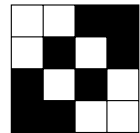
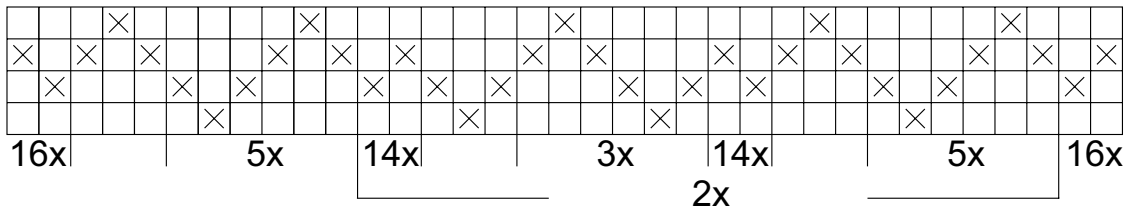
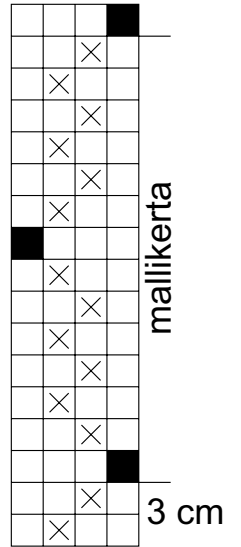
Taita tyynykangas kahtia, ompele pitkä sivu ja toinen pääty (= hulpioreuna) 1 cm:n saumanvaralla. Ompele avoimen päädyn sisäreunaan 2 nepparia.

Pese pyyhkeet 40 asteen hienopesussa erillään muusta pyykistä. Kappaleet kutistuvat pesussa leveydestä n. 22 % ja pituudesta n. 15 %. Huomioi pesukutistuma loimen leveyttä ja kudottavaa pituutta suunnitellessasi.



Poljennan merkit

- ☒ = pellava
- = Minimop



Mallien kaupallinen hyödyntäminen kielletty.