

RIVIERA-RANTAPYYHKEET

Malli Lankava Oy, Marja Rautiainen

Toteutus Anne Hameri

Koko 70x160

Sidos pohjasidos

Loimi/m 50 g ½-valkaistua (0002), 70 g roosaa (469), 70 g vaaleansinistä (1311), 70 g sinivihreää (2032) ja 70 g keltaoranssia (105) Lankavan Bockens rohdin 8 pellavalankaa tex 206.

- leveys: 71,6 cm
- tiheys: 10 l/cm
- kaide: 50/2
- lankaluku: 718+6

Luontiohje

62 l valkaistu

32 l sinivihreä (keltaoranssi, roosa, v.sininen) }
 8 l valkaistu } 4x
 64 l roosa (v.sininen, sinivihreä, keltaoranssi) }
 8 l valkaistu }
 8 l v.sininen (sinivihreä, keltaoranssi, roosa) }
 40 l valkaistu }
 22 l valkaistu }

Kude 340 g ½-valkaistua (0002), 140 g roosaa (469), 140 g vaaleansinistä (1311), 140 g sinivihreää (2032) ja 120 g keltaoranssia (105) Lankavan Bockens rohdin 8 pellavalankaa tex 206.

Kuteen tiheys 8 l/cm

Kudontaohje Vahvista reunimmat 3 loimilankaa. Luo loimen värilliset raidat jokaiseen mallikertaan eri värillä (mallikertojen 2-4 raitavärit on merkitty sulkuihin). Kudo 170 cm:n pituinen pyyheliina valkaistulla kuteella. Kudo toinen pyyhe ruudulliseksi: alkuun ja loppuun 7 cm valkaistua, keskelle 8x loimen mallikerta (=yht. n. 170 cm).

Viimeistely Huolittele pyyhkeiden päät ja ompele 2 cm:n päärmeet.

Hoito- ja pesuohje Hienopesu 40 °C valkaisuaineettomalla pesuaineella erillään muusta pyykistä. Kevyt linnous. Kuosittelu kosteana. Höyrytys pellavan säädöllä.



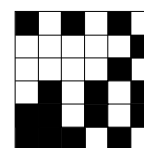
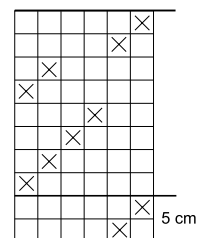
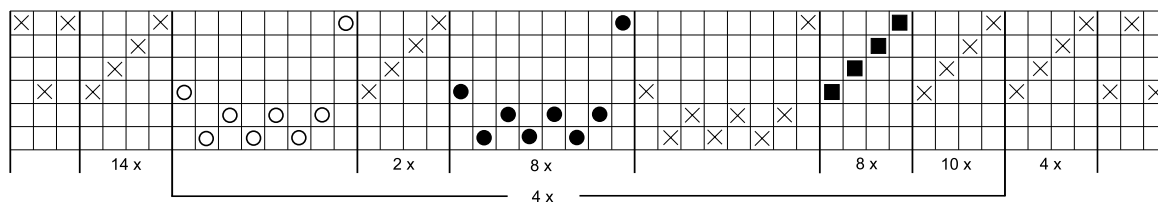
Niisinnän merkit:

X = ½-valkaistu

■ = sinivihreä (keltaoranssi, roosa, vaaleansininen)

● = roosa (vaaleansininen, sinivihreä, keltaoranssi)

○ = vaaleansininen (sinivihreä, keltaoranssi, roosa)



Mallien kaupallinen hyödyntäminen kielletty.