

ONTELOKAITALIINA

Malli Lankava Oy/Marjo Hallila ja Päivi Fukuda, Taito Pohjois-Karjala/Taitokortteli

Koko 40x150 cm

Sidos palttina

Loimi/m 70 g valkaisuamatonta (0000) ja 70 g mustaa (522) Lankavan märkäkehrättyä Bockens-pellavalankaa rohdin 8, tex 206.

- leveys 40 cm
- tiheys 16 l/cm
- kaide 40/4
- lankaluku 640

Luontiohje

1 l valkaisuamatonta } 320x
1 l musta

Kude/liina 320 g harmaata (1224) Lankavan Bockens-pellavalankaa rohdin 6, tex 280.

Kuteen tiheys 16 l/cm (8 l yläkangas ja 8 l alakangas)

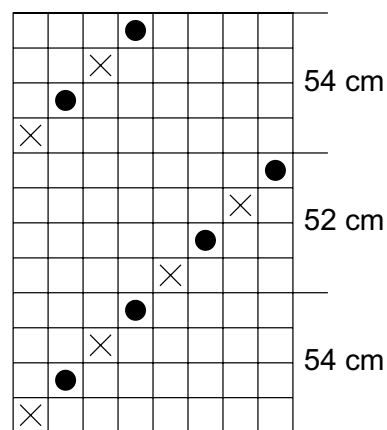
Kudontaohje Luo loimi kahdelta tai neljältä päältä. Kudo 160 cm ontelokangas yhdellä sukkulalla poljentaohjeen mukaan. Kudo liinan alkuun ja loppuun 54 cm polkusilla 1-4. ja keskelle 52 cm polkusilla 5-8.

Viimeistely Huolittele liinan päät. Taita ja höyrytä liinan päistä 2 cm kankaan sisäpuolelle ja ompele taitteet käsin yhteen.

Hoito- ja pesuohje Hienopesu 40 °C valkaisuaineettomalla pesuaineella erillään muusta pyykistä ja ilman linkousta. Kuosittelu kosteana ja kuivaus pyöreällä orrellla. Höyrytys tai mankelointi nahkean kosteana. Säilytys pahvihylsulle rullattuna. Huom. Rohdinpellavasta lähtee aina ensimmäisissä pesuissa lyhyttä irtokuitua, joten puhdistusta nukkasihti tarvittaessa pesun jälkeen.



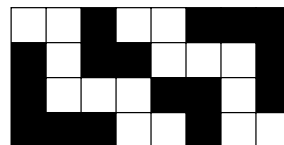
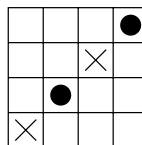
Kuva: Pentti Potkonen



Niisinnän ja poljennan merkit

● = musta

× = v:ton



Mallien kaupallinen hyödyntäminen kielletty.