



KANERVA-TAULU JA -TYYNY, KALLIO-SOHVATYYNYT

Malli Lankava Oy, Laura-Tuulia Rissanen

Toteutus Seija Koskela, Forssan Ammatti-instituutti

Koko taulu 47x120, tyyny 30x60 (2 kpl) ja sohvatyyny 50x50 cm (2 kpl)

Sidos palttina

Tarvikkeet 47x120 cm styrox-levy, 2 mustaa 40 cm vetoketjua, 2 mustaa 30 cm vetoketjua, 50x50 cm sisätyynyjä 2 kpl ja 60x30 cm sisätyynyjä 2 kpl.

Loimi/m 50 g mustaa Lankava Oy:n merseroitua puuvillalankaa 16/2, tex 36x2.

- leveys: 65 cm
- tiheys: 10 l/cm
- kaide: 50/2
- lankaluku: 650+6

Kude 100 g malvanpunaista (476), 100 g luumunpunaista (477), 100 g roosaa (518), 100 g harmaata (1224) ja 120 g viininpunaista (478) Lankava Oy:n Bockens-pellavalankaa aivina 16 tex 103.

Kuteen tiheys 12 l/cm

Kudontaohje Vahvista reunimmat 3 loimilankaa. Kudo taulua ja tyynyjä varten 4 mallikertaa (=280 cm). Kudo Kallio-sohvatyynyihin 2,5 cm:n raitoja (106 cm/tyyny). Kudo toinen tyyny harmaalla ja roosalla ja toinen tyyny harmaalla ja luumunpunaishalla.

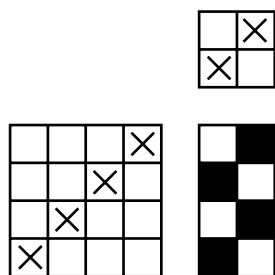
Mallien kaupallinen hyödyntäminen kielletty.

Kanerva-tyyny ja tyynyjen mallikerta, 70 cm

2,5 cm viininpunainen
 3 cm luumunpunainen
 3,5 cm viininpun.
 7 cm malvanpunainen
 2 cm viininpun.
 2 cm roosa
 7 cm viininpun.
 3 cm luumunpun.
 2 cm viininpun.
 8 cm roosa
 7 cm viininpun.
 2 cm malvanpun.
 2 cm viininpun.
 9 cm luumunpun.
 6 cm viininpun.
 4 cm roosa

Viimeistely Huolittele kankaiden päät. Taita tyynykan-
 kaat keskeltä kahtia ja ompele vetoketjut huolitelluille
 reunoille. Neulaa sivusaumoissa raidat kohdakkain ja
 ompele saumat.

Hoito- ja pesuohje Hievopesu 40 °C valkaisuaineetta-
 malla pesuaineella ilman linkousta. Kuosittelu kosteana.
 Höyrytys pellavan säädöllä.



Mallien kaupallinen hyödyntäminen kielletty.