

PIENI ALMADA-MATTO

Malli Lankava, Molla Mills

Koko 66x130 cm

Lanka 1 kg luonnonvalkoista (2) ja 1 kg savunsinistä (19) Lankava Mini-ontelokudetta (80 % kierrätyspuuvilla, 20 % polyesteri, 1 kg = n. 355 m)

Virkkauseukku 5,5 ja 6 mm tai käsialan mukaan.

Kirjovirkkaus Matto virkataan tasona kahdella värillä ruutupiirroksen mukaan. Kuljeta toista väriä silmukoiden sisällä koko työn ajan. Pidä molemmat kuteet samalla kireydellä, jotta s:oiden sisällä kulkeva kude ei jää liian löysälle. Jätä silmukoiden sisällä kulkeva kude aina krs:n lopussa yhden pylvään päähän reunasta. Vaihda väriä virkkaamalla p:n viimeinen langankierto uudella värillä.




Tiheys 11 s ja 6,5 krs = 10 cm

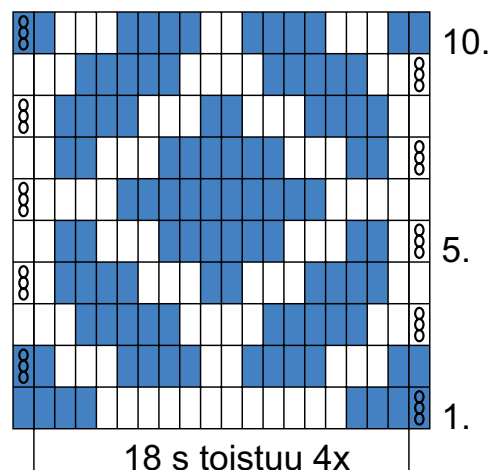
Työohje Virkkaa sinisellä kuteella ja isommalla koukulla aloitusketjuun 76 kjs. Aloita kirjovirkkaus.

1. krs (op): Ota mukaan valkoinen kude, virkkaa sinisellä kuteella 1 p 4. kjs:aan koukusta lukien ja samalla valkoinen kude s:n sisään (= työssä on nyt 2 p), virkkaa 2 p ja vaihda viimeisen p:n lopussa työhön valkoinen kude, jatka näin: *12 p valkoinen, 6 p sininen*, toista *-* vielä 2 kertaa, 12 p valkoinen, 4 p sininen mutta älä virkkaa valkoista kudetta viimeisen p:n sisään, 3 kjs kääntymiseen. Käänny ja jätä valkoinen kude nurjalla puolella työn eteen ja oikealla puolella työn taakse. Jatka ruutupiirroksen mukaan ja toista 1.-10. krs:ia 8 kertaa. Virkkaa loppuun täydennykseksi vielä 1. krs. Katkaise valkoinen kude ja reunusta lopuksi maton molemmat päät sinisellä kuteella näin: Virkkaa pienemmällä koukulla lopetusreunan op:lle 1 ks jokaiseen s:aan, käänny ja virkkaa 1 ps jokaiseen ks:aan. Katkaise kude. Virkkaa aloitusreunan op:lle 1 ks jokaiseen kjs:aan, käänny ja virkkaa vielä 1 ps jokaiseen ks:aan.

Viimeistely Päättele kuteet silmukoiden sisään.



 = 3 kjs
 = 1 p, sininen
 = 1 p, valkaisuaton



Mallien kaupallinen hyödyntäminen kielletty.