

LEMMIKKI-TORKKUPEITTO

Malli Lankava, Marja Rautiainen

Koko n. 100x140 cm

Lanka 2 kg vaaleansinistä (18) Lankava Mini-ontelokudetta (80 % kierrätyspuuvilla, 20 % polyesteri, 1 kg = n. 355 m).

Puikot 100 cm pyöröpuikko 9 mm tai käsialan mukaan.

Pintaneule Neulo tasona ruutupiirroksen mukaan. Nosta aina kerrosten 1. s neulomatta ja neulo viimeinen s nurin.

Tiheys 11 s ja 14 krs = 10 cm

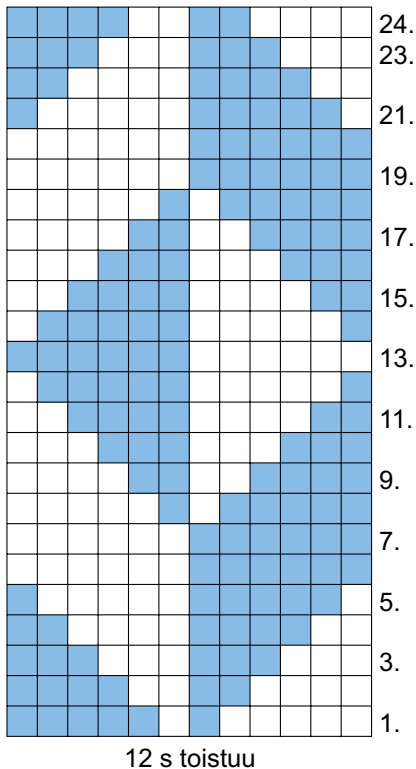
Työohje Luo 110 s.

1. krs (op): Neulo 110 o ja käänny. Aloita pintaneule ruutupiirroksen mukaan.

1. krs (np): Nosta 1. s neulomatta ja siirrä lanka työn taakse, *5 o, 1 n, 1 o, 5 n*, toista *-* vielä 8 kertaa, neulo kerroksen viimeinen silmukka nurin ja käänny.

2. krs: Nosta 1. s neulomatta, *4 o, 2 n, 2 o, 4 n*, toista *-* vielä 8 kertaa, neulo kerroksen viimeinen s nurin ja käänny. Jatka ruutupiirroksen mukaan ja toista 1.-24. krs:ia kunnes työn pituus on n. 140 cm ja olet neulonut viimeksi joko 12. tai 24. kerroksen.

Neulo lopuksi työn np:lla 1 krs oikein, käänny ja päätäs:t nurin neuloen. Päättele kuteet.



□ = 1 o op:lla, 1 n np:lla
 ■ = 1 n op:lla, 1 o np:lla

Mallien kaupallinen hyödyntäminen kielletty.

