

## ELEGIA-PÖYTÄLIINA

**Malli** Lankava Oy, Mia Lehtiniemi

**Koko** n. 122x210 (140x210) cm

**Sidos** kanava

**Loimi/m** 180 (210) g 1/2-valkaistua märkäkehrättyä Esito-pellavalankaa aivina 8, tex 206 (100 % pellava, n 1 kg/kartio).

Loimilangaksi sopii myös 1/2-valkaistua Bockens-puuvilla-pellava 22/2, tex 80x2 (60 % puuvilla, 40 % pellava, n. 250 g/puola) tai valkaistua Linetta-puu villapellava 11/2, tex 90x2 (60 % puuvilla, 40 % pellava, n. 1,1 kg/kartio).

- leveys 126,5 (146,2) cm
- tiheys 7 l/cm
- kaide 70/1
- lankaluku 886 (1024)

**Kude/liina** 300 (360) g 1/2-valkaistua märkäkehrättyä Esito-pellavalankaa aivina 8, tex 206 (100 % pellava, n 1 kg/kartio) ja 130 (170) g melearattua sinistä (19) tai melearattua harmaata (20) Esito-pellavalankaa aivina 8, tex 200 (100 % pellava, n. 1,2 kg/kartio).

Kuteeksi sopii myös Bockens-pellavalanka rohdin 8, tex 206 (100 % pellava, n. 250 g/puola).

**Kuteen tiheys** 7 l/cm

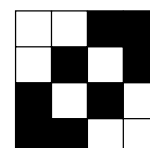
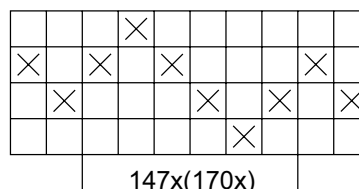
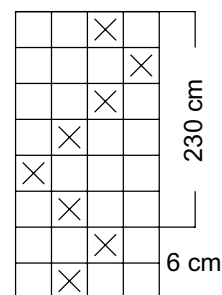
**Kudontaohje** Valitse loimen leveys ja luo loimi. Leveämmän loimen tiedot ovat sulkeissa. Kudo liinan alkuun ja loppuun päärmevaroiksi 6 cm palttinaa.

Kudo kanavaa poljennan mallikertaa toistaen ja raidoita samalla näin: 15 lankaa sininen, 9 l valkoinen, 3 l sin., 15 l valk., 18 l sin., 9 l valk., 6 l sin., 9 l valk., 12 l sin., 3 l valk., 9 l sin., 12 l valk., 12 l sin. (= 132 l) ja 16,2 cm valkoinen (= 114 l). Toista tämä raidoitus yht. 6 kertaa ja kudo loppuun täydennykseksi vielä sinivalkoinen raitaryhmä = n. 230 cm.

Huom. jokainen sininen ja valkoinen raita aloitetaan ja lopetetaan palttinalla eli raitojen lankaluvun mukaan joko polkusella 2 tai 3.

**Viimeistely** Huolittele liinan päät monipistosyksillä. Höyrytä ja ompele 1,5-2 cm päärmeet.

**Hoito- ja pesuohje** Hienopesu 40 asteessa. Kuosittele kosteana ja höyrytys pellavan säädöllä. Ensimmäisen pesun jälkeen kanavasidokselle ominainen lankojen ryhmittäminen tulee hyvin esiin.



Mallien kaupallinen hyödyntäminen kielletty.