

# JOULULIINA



**Malli ja toteutus:** Kyllikki Tuuri

**Koko:** 37 x 130 cm

**Sidos:** kuvikas

**Loimi:** 60 g vihreää (19b) ja 40 g luonnonvalkoista (1)

Merssi-puuvillalankaa, tex 76 x 2

- **pituus:** 1,8 m

- **leveys:** 42 cm

- **tiheys:** 6 l/cm, **pirta:** 60/1

- **lankaluku:** 255

**Luontiohje:**

29 l vihreä	} 4 x
28 l valkoinen	
28 l vihreä	
2 l vihreä	
255 l	

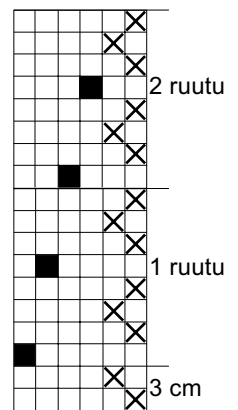
**Pohjakude:** 85 g vihreää (19b) Merssi-puuvillalankaa

**Kuviokude:** 230 g (4 kiekkoa) punaista (5704) poppanaa.

**Kuteen tiheys:** 6 l/cm

**Kudontaohje:** Kudo liinan alkuun ja loppuun 3 cm päärmeet. Kudo n. 140 cm liina poljennan mallikertaa toistaen.

**Viimeistely:** Huolittele päät monipisto-ompeleella ja ompele 2 cm päärmeet. Höyrytä kevyesti.



● X = MERSSI  
■ = POPPANA

