

KUVIOLLINEN LOIMIRIPSIMATTO

Malli Lankava, Anne Luoma

Koko 83x215 cm

Sidos kuviollinen loimiripsi

Loimi/m 200 g valkaisuamatonta (52), 450 g mustaa (70) ja 200 g vaaleanharmaata (66) Minimop-lankaa, tex 1400 (80 % kierrätyspuuvilla, 20 % polyesteri, 0,7 kg = n. 490 m).

- leveys 84 cm
- tiheys 6 l/cm
- kaide 30/2
- lankaluku 504

Luontiohje

12 l vaaleanharmaa
 24 l musta
 3+3 l musta ja v.harmaa
 3+3 l musta ja v:ton
 3+3 l musta ja v.harmaa
 6+6 l musta ja v:ton
 6+6 l musta ja v.harmaa
 33+33 l musta ja v:ton
 6+6 l musta ja v.harmaa
 6+6 l musta ja v:ton
 3+3 l musta ja v.harmaa
 3+3 l musta ja v:ton
 3+3 l musta ja v.harmaa
 24 l musta
 12 l v.harmaa
 6+6 l musta ja v:ton
 12 l v.harmaa
 6+6 l musta ja v:ton
 Peilaa loimi tästä takaisin alkuun (= 12 l v.harmaa, 6+6 l musta+v:ton jne.)

Niisinnän merkit:

- = harmaa
- ⊗ = musta
- = valkaisuamatonta

Poljennan merkit:

- = kalalanka
- = harmaa Lilli
- ⊗ = harmaa Minimop



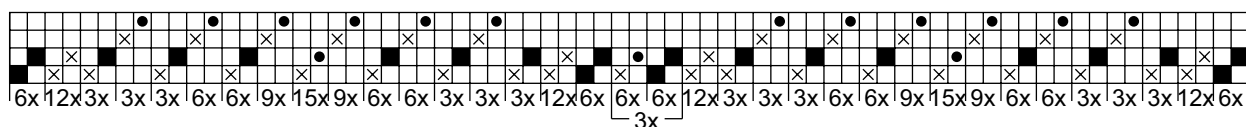
Kude/matto 2 kg vaaleanharmaata (16) Lilli-ontelokudetta

(80 % kierrätyspuuvilla, 20 % polyesteri, 1 kg = n. 220 m) kolminkertaisena ja 0,6 kg vaaleanharmaata (4) Minimop-lankaa yksinkertaisena. Päärmeen sisävaroihin 50 g valkaisuamatonta 15-säikeistä Liina-kalalankaa, tex 30x15 (100 % puuvillaa, 500 g = n. 1010 m) yksinkertaisena.

Kuteen tiheys 1,3 l/cm

Kudontaohje Luo loimi kahdelta päältä ja vaihda väripareja luontiohjeen mukaan. Tee Lilli-ontelokudetta 3 kerää kolminkertaista kudetta varten. Kudo loimen alkuun ensin n. 10 cm varsinaista mattoa kahdella sukkulalla (= 1 Minimop ja 3-kertainen Lilli-ontelokude), jolloin loimi tasoittuu ja asettuu kudontaleveyteen. Aloita vasta tämän jälkeen varsinaisen maton kutominen näin: Kudo maton alkuun ja loppuun päärmevaroiksi 10 cm kalalankaa. Älä syötä kudetta vaan kiristä sitä tarvittaessa, jotta päärmeet pysyvät maton kudontaleveydessä. Kudo n. 230 cm matto kahdella sukkulalla poljentaohjeen mukaan (= kolminkertainen Lilli-ontelokude ja yksinkertainen Minimop-lanka). Huom. mallikerrassa on 2 kuviosaa, jotka kudotaan pelkästään ontelokuteella. Heitä Minimop-kude näissä kuvio-osissa ontelokuteiden kanssa samaan viriöön, jolloin sitä ei tarvitse katkaista ja päätellä. Voit vaihtoehtoisesti sitoa Minimop-langan myös maton toiseen reunaan näin: pujota Minimop-sukkula ontelokuteen alta maton päälle ja heitä vasta sitten ontelokudesukkula viriöön. Matto kutistuu kudotusta pituudesta n. 15 %.

Viimeistely Huolittele maton päät monipistosiksakilla ja suoralla ompeleella. Höyrytä ja ompele 4 cm päärmeet 2 cm:n sisävaralla.



Mallien kaupallinen hyödyntäminen kielletty.