

**TIMPURI-POLVISUKAT****Malli** Lankava, Silja Palviainen**Koko** 40/41**Lanka** 100 g tummanharmaata (182) ja 50 g valkaisuamatonta (1) Alize Superwash -sukkalankaa (75 % villa, 25 % polyamidi, 100 g = 420 m)**Puikot** Sukkapuikot 2,5 mm resori, 3,5 mm kirjoneule ja 3 mm kantapäätä**Joustinneule** Neulo suljettuna neuleena \*2 o, 1 n\*, toista \*-\***Kirjoneule** Neulo suljettuna neuleena ruutuohjeen mukaan.**Tiheys** 32 s ja 30 krs = 10 cm

**Työohje** Luo harmaalla langalla ohuimmille puikoille 78 s. Jaa silmukat neljälle puikolle näin: 21+18+21+18. Neulo joustinneuletta 20 krs. Neulo seuraava krs oikein ja lisää samalla 10 s tasaisin välein. Jaa siten jokaiselle puikolla 22 s = 88 s. Neulo paksuimmilla puikoilla kirjoneuletta ruutupiirroksen A mukaan. Tee samalla kavennukset takana keskellä niin, että kavennusten väliin jää 1 s. Kun olet neulonut 89 krs, aloita kantalapun neulominen harmaalla langalla, puikoilla nro 3. Jaa s:t 1. puikosta alkaen uudelleen: 18+18+19+19 s. Aloita 4. puikolta.

**1. krs:** Neulo 37 o ja käänny.**2. krs:** Nosta 1. s neulomatta ja neulo 36 n.**3. krs:** Nosta 1. s neulomatta, 36 o. Toista 2.-3. krs:ia vielä 12 kertaa (= 26 krs).

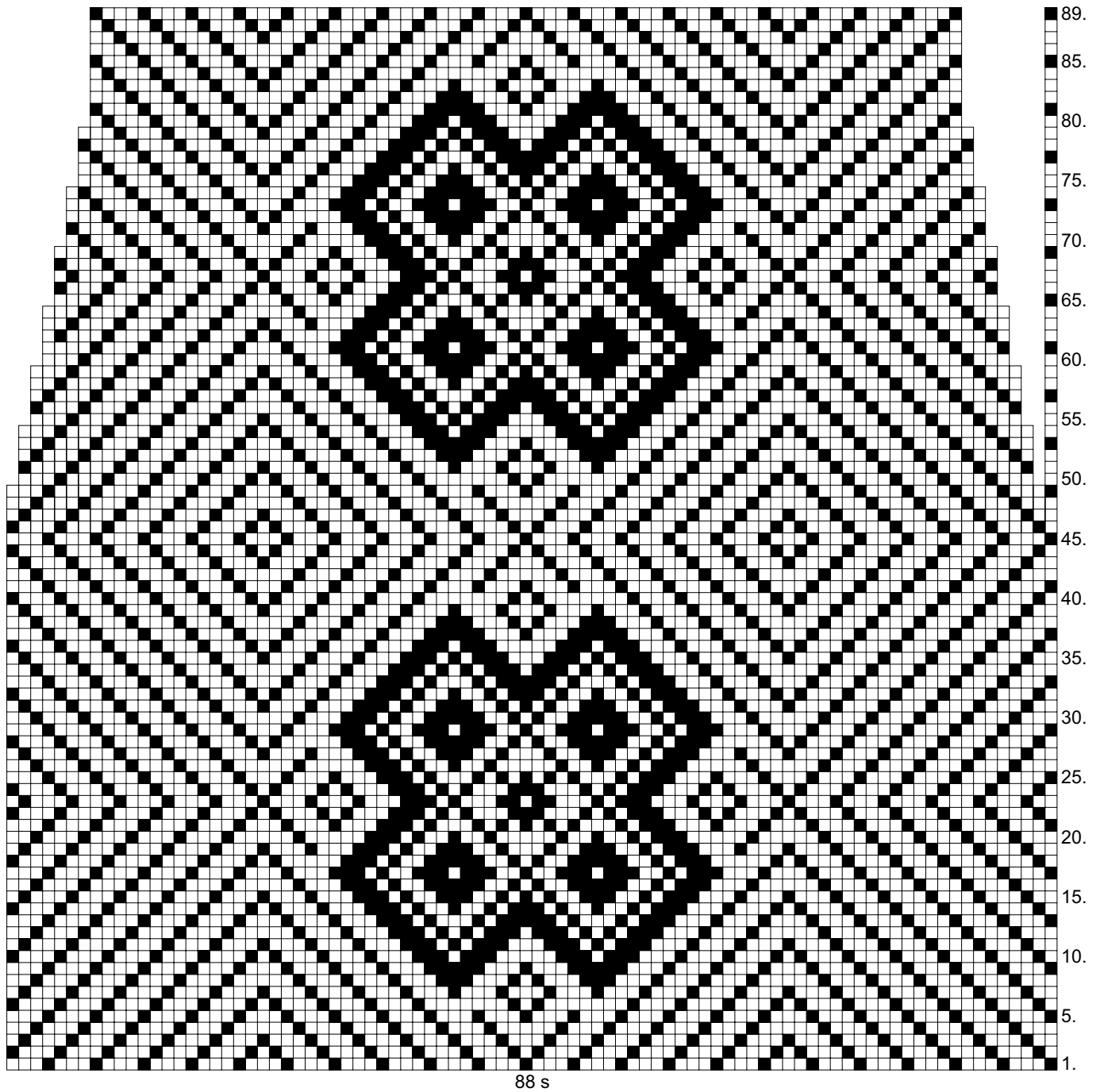
Aloita sitten kantapohjan kavennukset.

**1. krs (op):** Nosta 1 s neulomatta, neulo 10 o, kavenna 2 o yhteen, 11 o, tee yvk (= ylivetokavennus: nosta 1 s neulomatta, 1 o, vedä nostettu s neulotun yli), käänny.**2. krs:** Nosta 1. s neulomatta, 11 n, kavenna 2 n yhteen, käänny.**3. krs:** Nosta 1. s neulomatta, 11 o, käänny. Toista 2.-3. krs:ia, kunnes kaikki sivusilmukat on kavennettu.

Katkaise lanka ja aloita sukan terä. Poimi erillisille puikoille kantalapun molemmista reunoista silmukoiden takareunoista 15 s. Aloita terän neulominen paksuimmilla puikoilla ruutupiirroksen B mukaan. Neulo ensin 4. puikon s:t ja samalle puikolle kantapohjan 7 s, jatka ruutupiirroksen mukaan ja neulo seuraavalle puikolle kantapohjan loput 6 s+15 s kantalapun toisesta reunasta ja sitten loput s:t. Neulo 3 krs ja aloita terän sivukavennukset näin: tee 1. puikon alussa yvk ja kavenna 4. puikon lopussa 2 o yht. Neulo 4 krs kaventamatta. Neulo 4 krs ja toista kavennukset. Neulo taas 4 krs ja kavenna sitten 1. puikon alussa 2 o yht. ja tee 4. puikon lopussa yvk, jolloin saat valkoiset s:t reunaan. Jatka ruutupiirroksen mukaan. Kun olet neulonut teräosaa 41 krs, aloita kärjen nauhakavennus näin: Tee 1. ja 3. puikon alussa yvk ja kavenna 2. ja 4. puikon lopussa 2 o yhteen. Toista tällaiset kavennukset kaikilla kerroksilla ja vedä harmaa lanka viimeisten 10 s:n läpi. Neulo toinen sukka samoin.

**Viimeistely** Päättele langat.

Ruutupiirros A

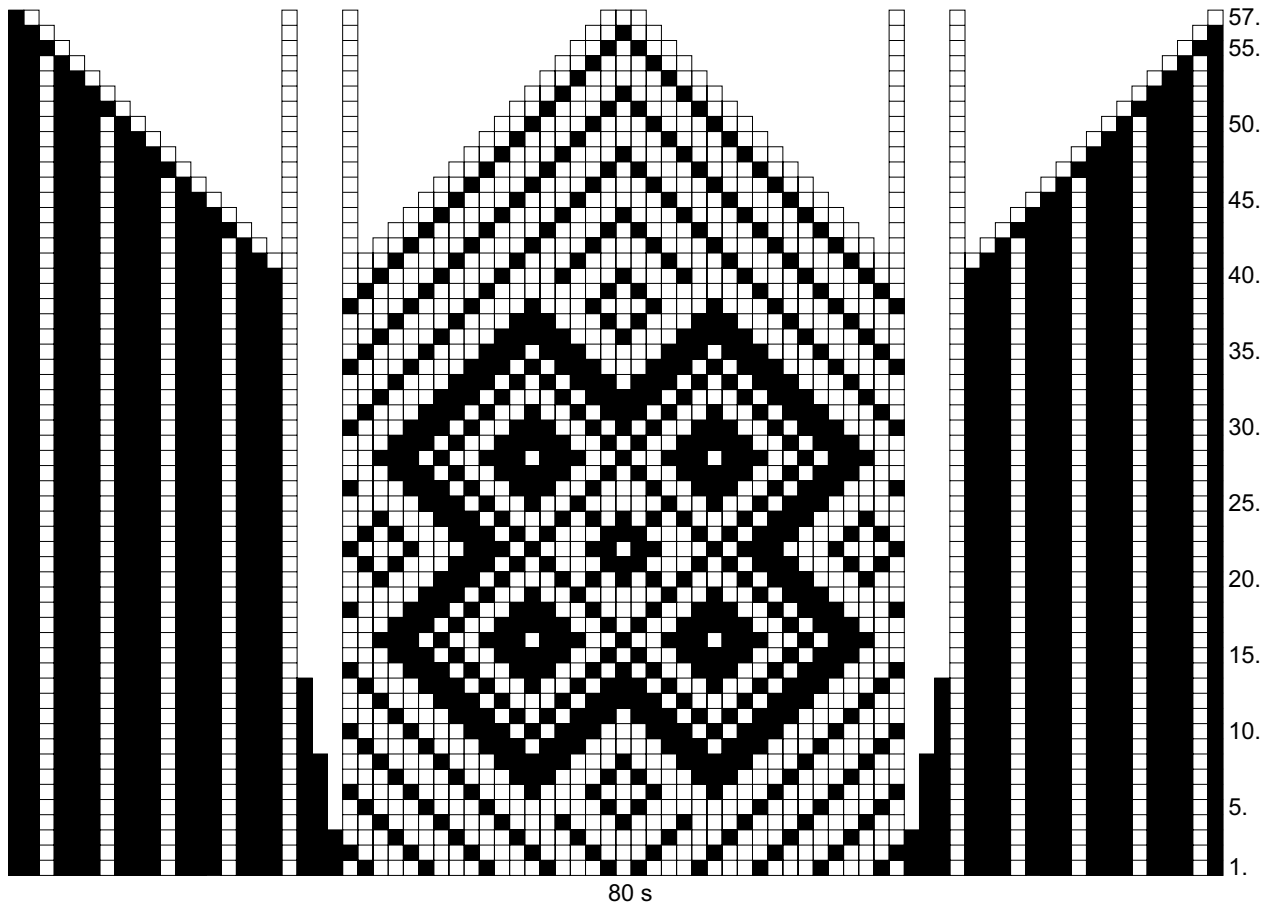


□ = valkaisuaton  
■ = tummanharmaa

Mallien kaupallinen hyödyntäminen kielletty.

Ohje jatkuu seuraavalla sivulla.

Ruutupiirros B



- = valkaisuamaton
- = tummanharmaa

Mallien kaupallinen hyödyntäminen kielletty.