



## KORALLI-MATTO

**Malli** Ritva Kurittu-Kalaja

**Koko** 69x195 cm

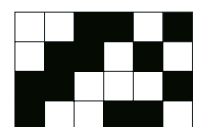
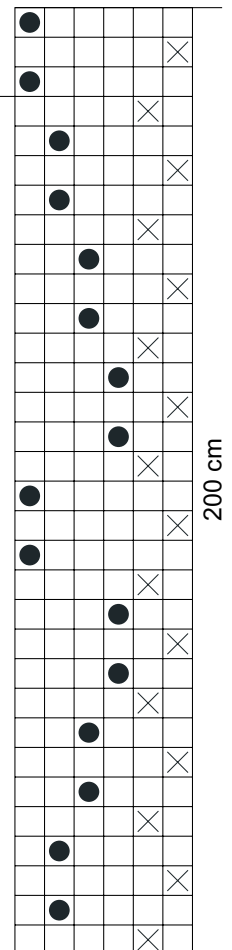
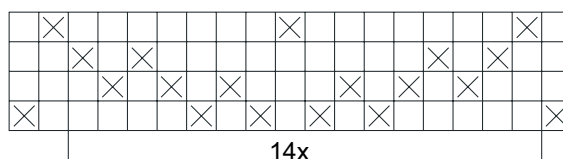
**Sidos** kudekuviollinen

**Loimi/m** 90 g melonia (61) 12-säikeistä Molla-kalalankaa, tex 12x30 (100 % puuvilla, 500 g/rulla).

- leveys 75,7 cm
- tiheys 3 l/cm
- kaide 30/1 tai 60/1,0
- lankaluku 227+2

### Poljennan merkit

- ☒ = pohjakude  
● = kuviokude



**Pohjakude/matto** 0,7 kg korallinpunaista (12) Mini-ontelokudetta (80 % kierrätyspuuvilla, 20 % polyesteri, 1 kg = n. 355 m).

**Kuviokude/matto** 2 kg valkaisuamatonta (52) Paulina-punoskudetta (80 % kierrätyspuuvilla, 20 % polyesteri, 1 kg = n. 180-190 m) tai vaihtoehtoisesti 1,5 kg valkaisuamatonta (2) Lilli-ontelokudetta (80 % kierrätyspuuvilla, 20 % polyesteri, 1 kg = n. 220 m).

**Kuteen tiheys** 3 l/cm

**Kudontaohje** Vahvista reunalangat ja jätä ne tasoon. Heitä sukkula viriöön tasossa olevan reunalangan päältä ja ota vastaan alta. Kudo maton alkuun ja loppuu 1 cm loimilankaa ja pääärmeitä varten 7 cm Mini-ontelokudetta. Kudo n. 200 cm kahdella sukkulalla poljennan mallikertaa toistaen. Huom. Päätä viimeinen mallikerta poljentaohjeeseen merkittyyn kohtaan.

**Viimeistely** Solmi maton päihin 2 langan hevosenhäntäsolmut ja lyhennä hapsut. Ompele loimilangalla maton päihin 3 cm:n pääärmeet.

Mallien kaupallinen hyödyntäminen kielletty.