

PUTKISUKAT

Malli Lankava, Päivi Heiman-Harju/Taitokeskus Velma

Koko yksi koko (36-43)

Lanka 100 g valkoista (55) ja 100 g esim. kirjavaa siniturkoosia (4446) Alize Superwash -sukkalankaa (75 % villa, 25 % polyamidi, 100 g = 420 m).

Puikot 2 ja 2,5 mm tai käsialan mukaan.

Sileäneule Neulo suljettuna neuleena kokoajan oikein.

Kirjoneule Neulo suljettuna neuleena ruutupiirroksen A mukaan.

Joustinneule Neulo suljettuna neuleena ruutupiirroksen B mukaan.

Tiheys 29 s = 10 cm

Työohje Luo kirjavalla langalla ohuemmille puikoille 66 s (= 17+16+17+16 s). Neulo sileää neuletta 8 krs.

9. krs: *kavenna 2 s oikein yhteen, lk*. Neulo taas sileää neuletta 8 krs. Tee sitten päärme näin: poimi luontireunan silmukat osissa apupuikolle ja neulo ne työssä olevien silmukoiden kanssa 2 o yhteen. Neulo 1 krs sileää neuletta ja lisää samalla 4 s taksaisin välein = 70 s. Vaihda työhön paksummat puikot ja neulo kirjoneulekuvio ruutupiirroksen A mukaan. Poista langasta valkokirjava kohta, jos se osuu kuvion alueelle. Neulo joustinneuletta ruutupiirroksen B mukaan. Toista 1.-35. krs:ia ja neulo 96 krs tai haluamasi pituus. Huom. voit lopettaa joustimen aina 5 krs:n jälkeen ja aloittaa kärkikavennukset. Neulo silloin 4. puikon loppuun 3 o ja jaa s:t uudelleen vastaamaan 26. krs:n mukaan, neulo tämä krs ja aloita kavennukset seuraavalla krs:lla näin:

1. krs: *3 n, 1 o, kavenna 2 o yht., 4 n, 1 o, 2 o yht., 1 n*, toista *-* krs loppuun.

2. krs: *3 n, 2 o, 4 n, 2 o, 1 n*, toista *-* krs loppuun.

3. krs: *3 n, 2 o yht., 4 n, 2 o yht., 1 n*, toista *-* krs loppuun.

4. krs: *3 n, 1 o, 4 n, 1 o, 1 n*, toista *-*.

5. krs: *2 n, 2 o yht., 3 n, 2 o yht., 1 n*, toista *-*.

6. krs: *2 n, 1 o, 3 n, 1 o, 1 n*, toista *-*.

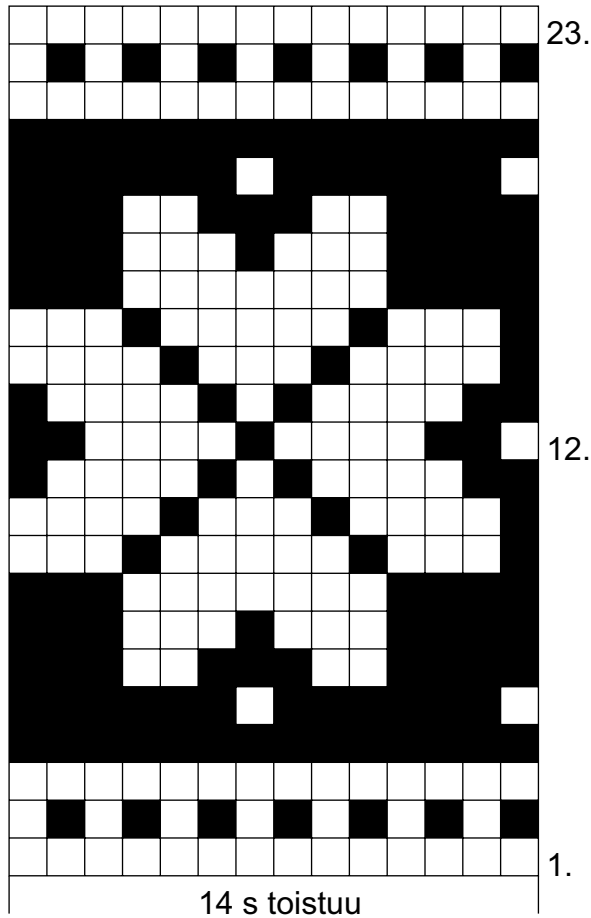
7. krs: *1 n, 2 o yht., 2 n, 2 o yht., 1 n*, toista *-*.

8. krs: *2 o yht., 1 n, 2 o yht., 1 n*, toista *-*.

9. krs: Kavenna kaikilla s:oilla 2 o yhteen ja vedä lanka viimeisten 10 s:n läpi. Päättele langat.

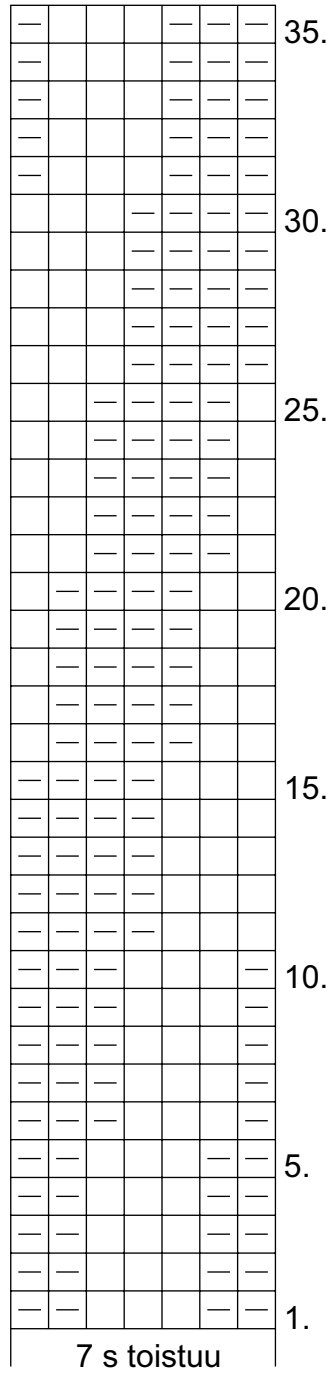


A Kirjoneuleen ruutupiirros



□ = valkoinen
 ■ = kirjava

B Joustinneuleen ruutupiirros



— = nurja s
 □ = oikea s

Mallien kaupallinen hyödyntäminen kielletty.