

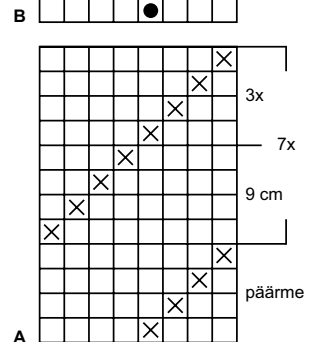
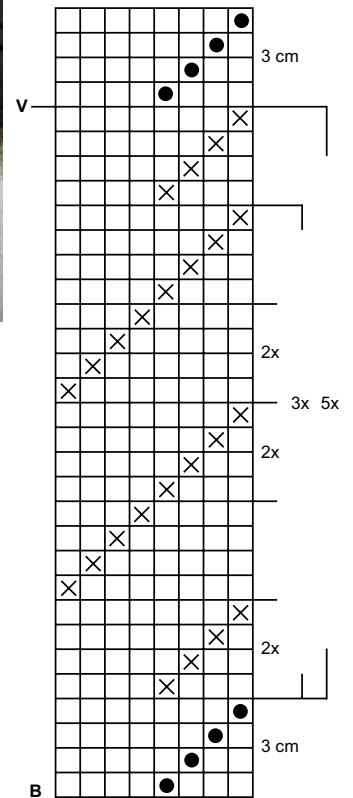


Poljennan B merkit:

● = ½-valkaistu

× = musta,
½-vtu,
punainen

V = kudevärin vaihto



JOULU-KEITTIÖPYYHKEET JA -LEIVINLIINA

(Hinnasto 2008-2009)

Malli Lankava Oy, Marja Rautiainen

Koko 48x70 cm (3 kpl) ja 48x48 cm

Sidos kilpikangas

Loimi/m 40 g ½-valkaistua (2001), 40 g mustaa (2005) ja 20 g joulunpunaista (2080) Lankava Oy:n Bockens-puuvillapellavalankaa tex 80x2.

● **leveys** 52,4 cm ● **tiheys** 10 l/cm

● **kaide** 50/2 ● **lankaluku** 524

Luontiohje

12 l valkaistu

100 l musta

100 l valkaistu

100 l punainen

100 l valkaistu

100 l musta

12 l valkaistu

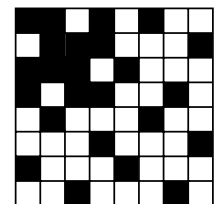
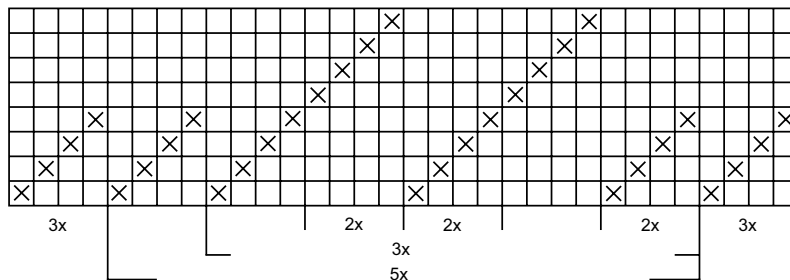
Kude Pyyhkeeseen 60 g valkaisematonta (2002), leiviniinaan 25 g ½-valkaistua (2001), 20 g mustaa (2005) ja 10 g joulunpunaista (2080) Lankavan Bockens-puuvillapellavaa tex 80x2.

Kuteen tiheys 10 l/cm

Kudontaohje Kangas kudotaan nurja puoli päällä. Kudo kappaleiden alkuun ja loppuun päärmevaroiksi 3 cm kuviotonta osaa. Kudo pyyhe poljennalla A. Kudo leiviniina loimen värijärjestyksellä poljennalla B.

Viimeistely Huolittele kankaiden päät. Höyrytä ja ompele 1 cm:n päärmeet käsin tai suoralla koneompeleella.

Huom. Jos haluat kutoa kankaan oikea puoli päällä, vaihda sidonta päinvastaiseksi (sidonnan mustat pisteet valkoisiksi ja valkoiset mustiksi).



Mallien kaupallinen hyödyntäminen kielletty.