

JÄÄPERHONEN-LAPASET

Malli Lankava, Marja Rautiainen

Koko S-M

Lanka 35-40 g harmaata (21) ja 5 g valkaisuamatonta (01) Alize Superwash -sukkalanka (75 % villa, 25 % polyamidi, 100 g = n. 420 m).

Puikot sukkapuikot 2,5 ja 3 mm tai käsialan mukaan.

Joustinneule Neulo suljettuna neuleena *1 s n, 1 s kiertäen eli takareunastaan oikein*, toista *-* krs loppuun.

Sileä neule Neulo suljettuna neuleena koko ajan oikein.

Kirjoneule Neulo suljettuna neuleena ruutupiirrosten mukaan. Huom. piirroksen on merkitty vain kuvion silmukat. Neulo kuvion väliin jäävät silmukat harmaalla ja sido valkoinen lanka joka 4. tai 5. harmaan s:n taakse viemällä se vuoroin harmaan langan päältä ja alta. Näin langat eivät kierry toistensa ympärille. Sido langat kuvion kohdissa samoin, aina silloin, kun kuviossa on yli 4 s samalla värillä. Tee nämä lankojen sidonnat eri kerroksilla aina lomittain edellisiin nähden kuten ruutupiirroksen 1. ja 2. krs:lla (sidontakohdat merkitty mustilla pisteillä).

Tiheys 30 s ja 35 krs = 10 cm sileää neuletta.

Työohje Luo harmaalla langalla ohuemmille puikolle 56-60 s ja jaa ne 4:lle puikolle (= 14-15 s/puikko). Neulo 1 krs nurin, 6 cm joustinneuletta ja 1 krs sileää neuletta. Merkitse 29.-31. s kuvion keskikohdaksi (= K) ja siirrä merkkiä työn edetessä. Vaihda sitten paksummat puikot, jatka sileää neuletta ja aloita samalla peukalokiilla.

1. krs: lk, 1 o, lk, neulo sileää neuletta krs loppuun

2. krs: Neulo kaikilla parillisilla kerroksilla sileää neuletta ja langankierot kiertäen eli takareunastaan oikein.

3. krs: lk, 3 o, lk, neulo sileää neuletta krs loppuun.

5. krs: lk, 5 o, lk, neulo krs loppuun.

7. krs: lk, 5 o, lk, neulo krs loppuun. Jatka vastaavasti ja tee lisäykset joka 2. krs:lla.

Kun olet neulonut sileää neuletta 13-15 krs, aloita kirjoneule ruutupiirroksen mukaan ja jatka samalla peukalokiilan lisäyksiä. Laske s:t keskimerkistä lähtien. Kun peukalon kiilassa on 19-21 s ja olet neulonut krs:n loppuun, siirrä kiilan s:t apulangalle ja luo 1 s = 56-60 s.

Jatka kirjoneuletta ja aloita kärjen nauhakavennus heti kirjoneuleen jälkeen.

1. krs: *1 o, kavenna 2 s kiertäen o yhteen, neulo kunnes seuraavan puikon lopussa on 3 s, kavenna 2 o yht., 1 o*, toista *-* vielä kerran. Toista tällaiset kavennukset ensin 3-4 kertaa joka 3. krs ja sitten 3-4 kertaa joka 2. krs. Kavenna lopuksi kaikilla kerroksilla ja vedä lanka viimeisten 8 s:n läpi.

Peukalo Siirrä apulangan s:t kolmelle puikolle (7+7+6 s) ja poimi luodun s:n reunasta 1 s = 20-22 s. Neulo sileää neuletta kynnen alkuun ja aloita sitten kavennukset.

1. krs: *6 o, 2 o yht.*, toista *-* vielä kerran, 6 o. Neulo 2 krs kaventamatta.

4. krs: *4 o, 2 o yht.*, toista *-* vielä 2 kertaa. Neulo 1 krs kaventamatta. Kavenna sitten jokaisen puikon lopussa 2 o yht. ja vedä lanka viimeisten 6 s:n läpi. Päättele langat.

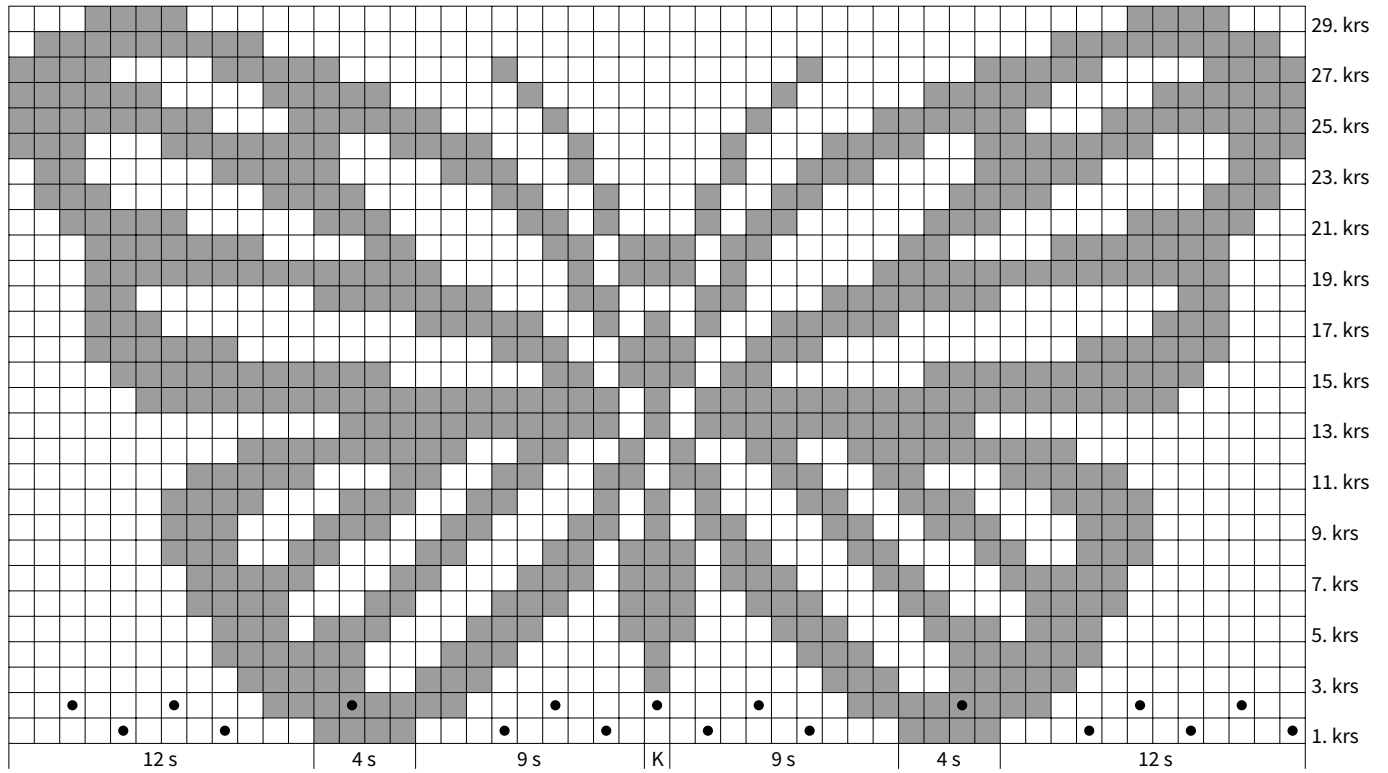
Neulo toinen lapanen samoin mutta merkitse 28.-30. s kuvion keskikohdaksi ja aloita peukalon kiila 4. puikon lopussa näin: Neulo sileää neuletta kunnes krs:n lopussa on 2 s ja neulo lk, 1 o, lk.

Viimeistely Päättele langat. Kastele lapaset ja kuivaa tasossa. Höyrytä kevyesti nurjalta.

Mallien kaupallinen hyödyntäminen kielletty.

Ohje jatkuu seuraavalla sivulla.





- = harmaa
- = valkoinen
- = lankojen sidontapiste

Mallien kaupallinen hyödyntäminen kielletty.