

## ESTERI-MATTO

**Malli** Lankava Oy, Marja Rautiainen

**Toteutus** Eija Aro

**Koko** n. 71x150 cm

**Sidos** pohjalainen kilpikangas

**Loimi/m** 110 g beigeä (30) Lankava Oy:n 15-säikeistä Liina-kalalankaa tex 30x15.

- leveys 85,2 cm
- tiheys 2,5 l/cm
- kaide 25/1
- lankaluku 213+2

**Pohjakude** 1,1 kg beigeä (2) Lankavan Esteri-onteloku-  
detta.

**Kuviokude** 1 kg luonnonvalkoista (1) Esteri-onteloku-  
detta.

**Kuteen tiheys** 6 l/cm

**Kudontaohje** Vahvista reunalangat. Kudo maton al-  
kuun ja loppuun 1 cm loimilangalla ja 5 cm pohjakuteel-  
la. Kudo n. 160 cm:n pituinen matto kahdella sukkulalla  
poljentaohjeen mukaan. Jätä mattojen väliin 25 cm hap-  
suvaraa.

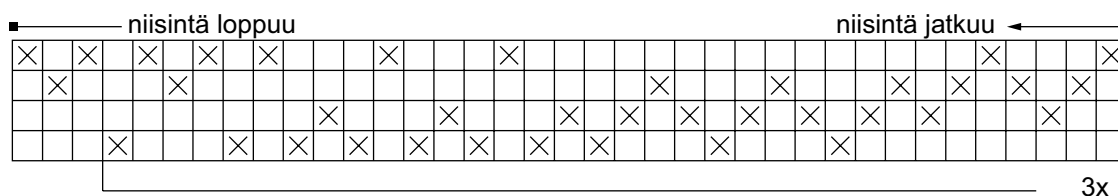
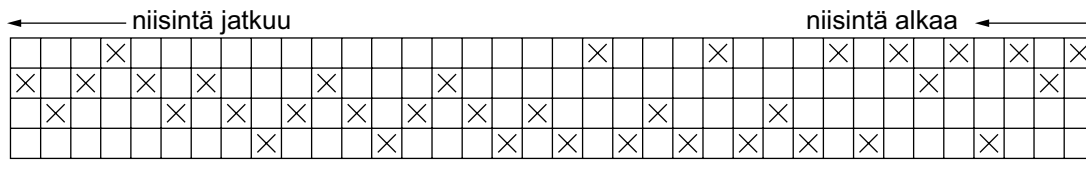
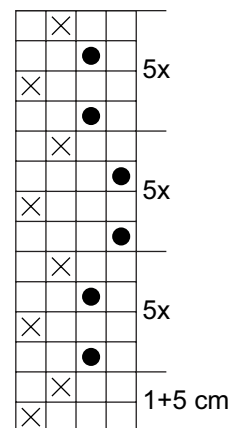
**Viimeistely** Solmi maton päihin 3 langan hevosenhän-  
täsolmut. Lyhennä hapsut ja ompele 2,5 cm:n päärmeet  
1 cm:n sisävaralla (= kalalangalla kudottu osuus).



### Poljennan merkit

× = pohjakude, beige Esteri

● = kuviokude, valkoinen Esteri



Mallien kaupallinen hyödyntäminen kielletty.