



JOULURUUTU-KEITTIÖPYYHE

Malli Lankava Oy, Anne Hameri

Koko 50x70 cm

Sidos välilangaton nastallinen

Loimi/m 70 g ½-valkaistua (2001) ja 7 g punaista (2020) Lankava Oy:n Bockens-puuvillapellavaa tex 80x2.

- leveys 53,1 cm
- tiheys 8 l/cm
- kaide 40/2 tai 80/1
- lankaluku 425

Luontiohje

5 l punainen } 7 x
55 l valkaistu }
5 l punainen

Kude/pyyhe 55 g ½-valkaistua (2001) ja 8 g punaista (2020) Lankavan Bockens-puuvillapellavaa tex 80x2. Päärmeen sisävaroihin hieman ohutta puuvillalankaa esim. Bockens-puuvilla 16/2.

Kuteen tiheys 8 l/cm

Kudontaohje Kudo pyyhkeen alkuun ja loppuun päärmeen sisävaraksi 1 cm ohuemmalla langalla ja päärmeen ulkovaraksi 10 lankaa punaisella. Jatka kutomalla ruudullinen pyyhe poljennan mallikertaa toistaen.

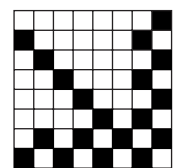
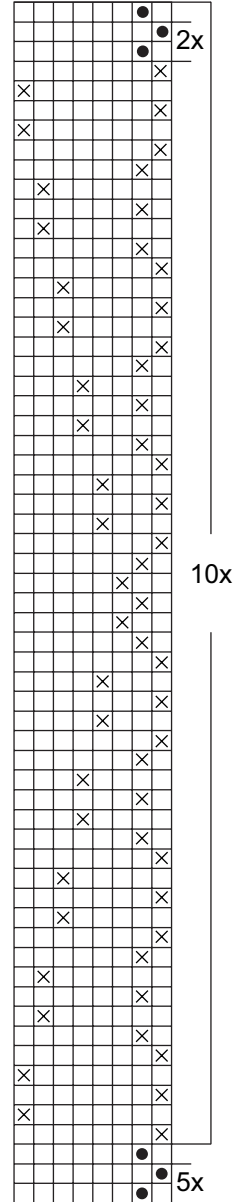
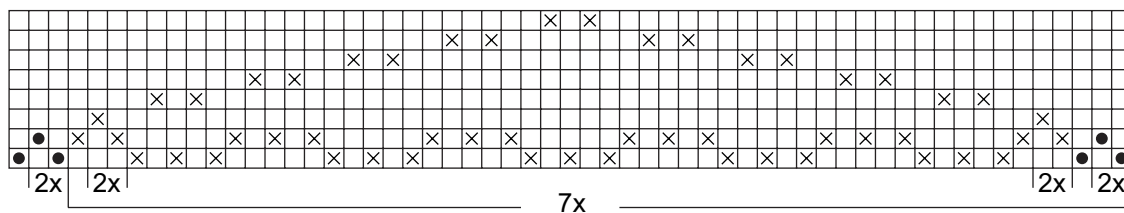
Viimeistely Huolitele kankaan päät.

Höyrytä ja ompele 1 cm:n päärmeet.

Hoito- ja pesuohje Hienopesu 40 °C valkaisuaineettomalla pesuaineella. Liota tahriintunut tai pinttynyt pyyhe kylmässä vedessä ja pese 60 °C kirjopesussa ilman huuhteluainetta. Kuo-sittelu kosteana ja höyrytys pellavan säädöllä.

Rakenteen merkit

- = punainen
- × = valkaistu



Mallien kaupallinen hyödyntäminen kielletty.