

TANHU-MATTO

Malli Lankava Oy, Jennika Luhtaluoto

Koko: 75x200 cm.

Sidos: Ruusukas ja palttina.

Loimi/m: 90 g luonnonvalkoista (1) 15-säikeistä Liina-kalalankaa tex 30x15 (100 % puuvilla, 1,8 kg/kartio).

- leveys 83,5 cm
- tiheys 2 l/cm
- kaide 20/1
- lankaluku 167+2.

Pohjakude/matto: 1,1 kg luonnonvalkoista (2), 0,4 kg vaaleanharmaata (16), 0,3 kg mustaa (20) ja 0,3 kg harmaata (17) Lilli-ontelokudetta (80 % kierrätyspuuvilla, 20 % polyesteri, 1 kg = n. 220 m).

Kuviokude/matto: 0,5 kg harmaata (67) ja 0,4 kg luonnonvalkoista (52) Paulina-punoskudetta (80 % kierrätyspuuvilla, 20 % polyesteri, n. 1 kg = n. 170-180 m).

Kuteen tiheys: 3 l/cm.

Kudontaohje: Vahvista reunalangat. Kudo ja pujottele palttina-pohjalle erilaisia kuvioraitoja ohjeen ja poljennan mukaan. Huom. Poljentaan on merkitty 1. kuvion poljenta kokonaan mutta 2.-6. kuvioista vain kuviokuteen osalta. Heitä jokaisen kuviokuteen jälkeen 1 palttina-kude ja huomioi palttinan oikea jatkuminen.

Kudo ensin maton alkuun ja loppuun 6 kalalankaa palttina-polkuisilla.

Kudo sitten 6 cm palttinaa mustalla Lilli-ontelokuteella.

Kudo 1 luonnonvalkoinen Paulina-punoskude poljenta-ohjeen mukaan ja jatka 2 cm palttinaa mustalla.

Kudo 1. kuvio valkoisella Lillillä ja harmaalla Paulinalla poljentaohjeen mukaan (toista poljennan mallikerta 3 kertaa).

Kudo 6 cm palttinaa valkoisella, 2 cm mustalla ja 2 cm vaaleanharmaalla Lillillä.

Jatka kutomalla 2. kuvio v.harmaalla Lillillä ja valkoisella Paulinalla poljentaohjeen mukaan.

Kudo 2 cm palttinaa v.harmaalla, 2 cm mustalla, 8 cm valkoisella ja 2 cm harmaalla.

Jatka kutomalla 3. kuvio harmaalla Lillillä ja valkoisella Paulinalla poljentaohjeen mukaan.

Kudo 2 cm palttinaa harmaalla, 8 cm valkoisella ja 1,5 cm v.harmaalla Lillillä.

Tee sitten yhden kuteen kuvioraita poljentaohjeen mukaan valkoisella Paulinalla ja kudo 2,5 cm palttinaa v.harmaalla Lillillä.

Kudo sitten 4. kuvio v.harmaalla Lillillä ja valkoisella Paulinalla poljentaohjeen mukaan.

Kudo 2,5 cm palttinaa v.harmaalla ja tee taas yhden kuteen kuvioraita kuten edellä.

Kudo 1,5 cm palttinaa v.harmaalla ja 4 cm valkoisella Lillillä.

Jatka kutomalla 5. kuvio poljentaohjeen mukaan valkoisella Lillillä ja harmaalla Paulinalla (toista poljennan mallikerta 3 kertaa).

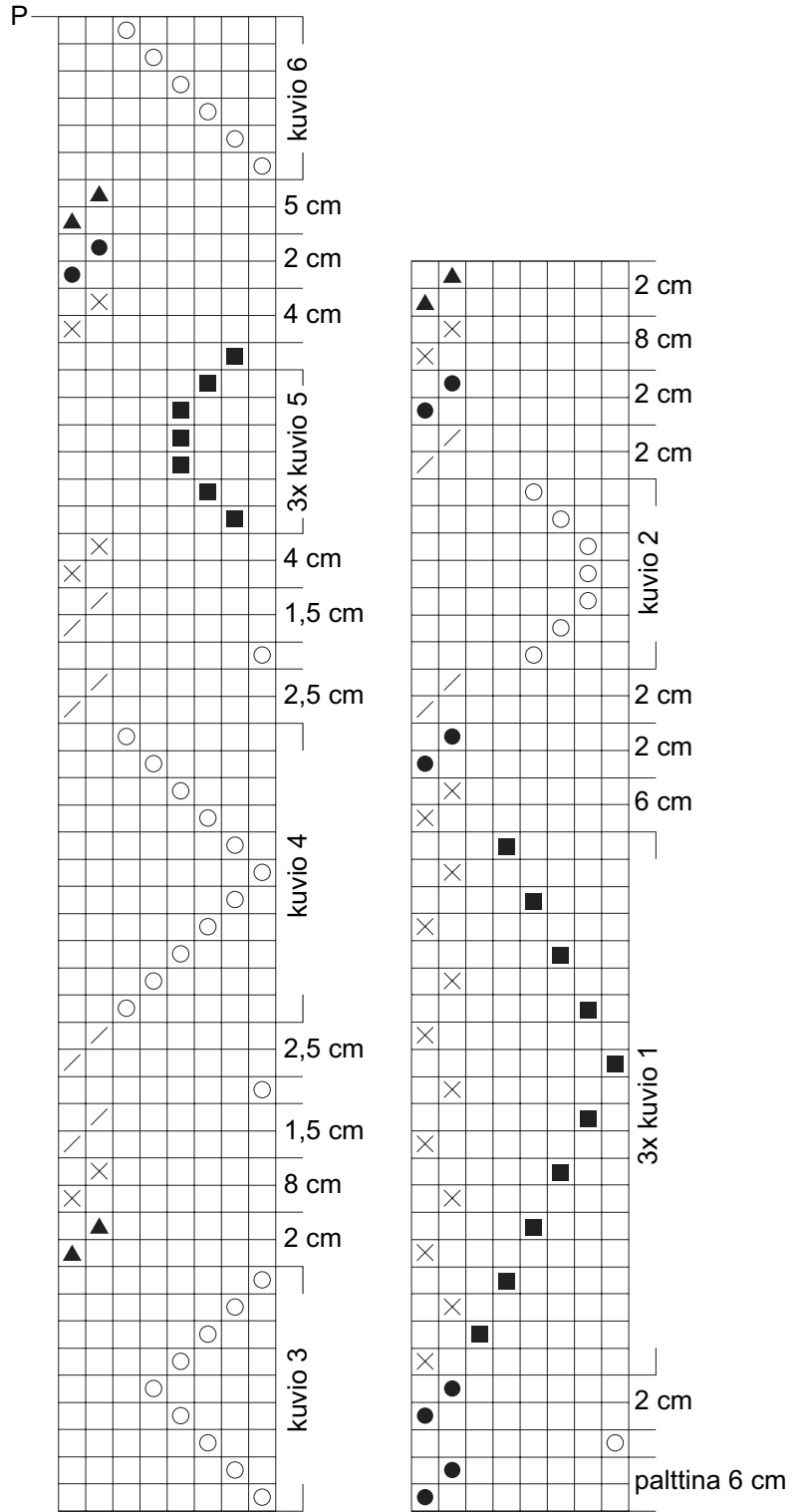
Kudo 4 cm palttinaa valkoisella, 2 cm mustalla ja 5 cm harmaalla Lillillä.

Jatka kutomalla 6. kuvio poljentaohjeen mukaan harmaalla Lillillä ja valkoisella Paulinalla.

Peilaa raidoitus P-kirjaimella merkitystä kohdasta takaisin alkuun (= kuviopolkuset 4, 5, 6 jne).

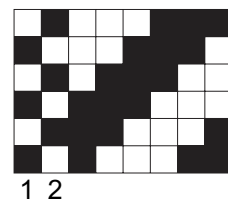
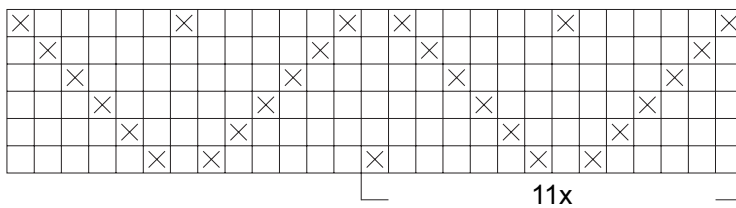
Viimeistely: Solmi maton päihin 2 langan hevosenhäntäsolmut. Palmikoi hapsut näin: ota 3 hapsua, tee niistä n. 10 cm:n pituinen palmikko ja lukitse palmikon päähää tiukalla hevosenhäntäsolmulla. Tasoita lopuksi palmikoiden päät solmujen alapuolelta.





Poljennan merkit:

- = musta Lilli
- = v:ton Paulina (kuviokude)
- = v:ton Lilli
- = harmaa Paulina (kuviokude)
- = vaaleanharmaa Lilli
- = tummanharmaa Lilli
- = poljenta peilautuu takaisin alkuun



Mallien kaupallinen hyödyntäminen kielletty.