

SEILI-MOHAIRVÄLLY JA -HUOPA

(Hinnasto 2010-2011)

Malli Lankava Oy, Marja Rautiainen ja Eija Aro
Koko mohairväily 120x170, **huopa** 120x170 cm
Sidos värinvaikutus tasatoimikkaassa
Loimi/m 100 g tummansinistä (856), 80 g valkaisu-
 tonta (407) ja 80 g taivaansinistä (760) Lankava Oy:n
 Esito-lenkkimohairia tex 455.

- pituus 4,5 m
- leveys 130 cm
- tiheys 4 l/cm
- kaide 40/1
- lankaluku 520

Luontiohje

20 l tummansininen (reuna)
 1 l valkoinen
 1 l taivaansininen } 160x
 1 l tummansininen }
 20 l tummansininen (reuna)

Kude Mohairväilyyn 180 g tummansinistä (856), 150 g valkaisu-
 matonta (407) ja 150 g taivaansinistä (760)
 Lankavan Esito-lenkkimohairia tex 455.

Huopaan 170 g tummansinistä (7065), 150 g valkaisu-
 matonta (7000) ja 150 g taivaansinistä (7061) Lankavan
 Esito-huopalankaa tex 143x3.

Kuteen tiheys 4 l/cm

Kudontaohje Luo loimen 20 reunalankaa yhdeltä pääl-
 tä ja keskiosa kolmelta päältä. Kudo alkuun ja loppuun
 20 l tummansinisellä. Kudo molemmat huovat kolmel-
 la sukkulalla. Kudo yht. 180 cm **välly** lenkkimohairilla
 ja 180 cm **huopa** huopalangalla. Jätä huopien väliin 25
 cm hapsuvara.

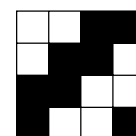
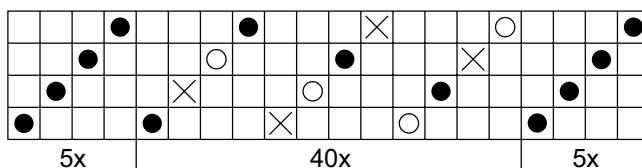
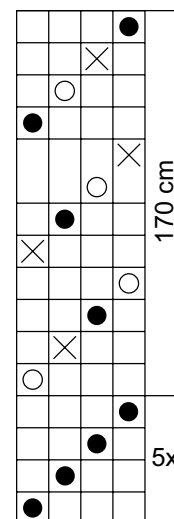
Viimeistely Puno huopien päihin 5+5 langan kierrehap-
 sut. Karstauta mohairväily toiselta puolelta. Tasoita hap-
 sujen päät.

Hoito- ja pesuohje Säännöllinen tuuletus. Harjaa väl-
 ly tarvittaessa pehmeällä vaateharjalla karstauksen
 suuntaan. Käsipesu väljässä vedessä villapesuaineel-
 la. Huolellinen huuhtelu ilman huuhteluainetta. Puris-
 tele liika vesi pois, taita huopa leveysuunnassa kah-
 tia ja kuosittelu kuivumaan ilmavalle tasaiselle alustalle
 tai pyyhkeiden päälle. Höyrytä huopa tarvittaessa villan
 säädöllä.



Rakenteen merkit

- = tummansininen
- = valkoinen
- ⊗ = sininen



Mallien kaupallinen hyödyntäminen kielletty.