

## Сумочка ТАНКА

Скорочення:

ПП - повітряна петля

ЗП - з'єднувальна петля

Сбн - стовпчик без накиду

Сзн - стовпчик з накидом

**Дизайн:** Lankava, Molla Mills

**Розмір виробу:** 22x16 см

**Пряжа:** Lankava Esito Worsted wool blanket yarn:  
60г у кольорі Натуральний (Undyed 7000); 100г у  
кольорі Золотий жовтий (Golden yellow 7030).

Склад 100% вовна, метраж 240г / 384м (50г / 85м)

**Додаткові матеріали:** Блискавка 22 см, тонка  
бавовна для підкладки 50 см, шкіряний ремінець,  
кільце для ключів, карабін

**Основний інструмент:** Гачок металевий 3мм або  
інший розмір гачка для попадання у щільність

**Щільність:** 24ст / 12р = 10см

**Робота з кольором:** Сумка в'яжеться по колу з  
використанням 2-х кольорів. Нитка кольором що не  
у роботі, обв'язується кольором, що у роботі, тобто  
вона проходить усередині стовпчиків. Коли треба  
змінити колір, останні дві петлі Сзн пров'язуються  
новим кольором. Переконайтеся, що нитка, яка  
проходить усередині стовпчиків, не надто вільна

**Стовпчики підйому:** Стовпчики підйому в'яжуться

на початку рядів 2-20 наступним чином: розтягніть  
петлю до 1 см, зажміть її пальцем на гачку та оминіть її гачком навколо спереду назад, тримаючи при цьому  
палець на місці, захопіть нитку та протягніть гачок через першу петлю [2 петлі на гачку], відпустіть палець;  
вставте гачок у петлю, в яку була зроблена ЗП минулого ряду, витягніть з неї петлю [3 петлі на гачку],  
закінчіть робити Сзн. Примітка: стовпчик підйому можна замінити на 3 ПП

**Попкорн:** Пров'яжіть 5 Сзн з одної петлі, трохи розтягніть останню петлю на гачку та вийміть з неї гачок.  
Вставте гачок в петлю першого з п'яти Сзн, а потім у розтягнуту петлю. Пров'яжіть обидві петлі разом

**Процес роботи:** Наберіть натуральним кольором ланцюжок з 56 ПП. Додайте жовту пряжу і пров'яжіть її у  
середині стовпчиків натурального кольору

**Ряд 1:** 2 Сзн натуральним кольором у 4-й стовпчик від гачка [3 Сзн], Сзн у наступний стовпчик (змініть на  
жовтий під час пров'язування останніх двох петель Сзн). Продовжуйте наступним чином: (5 Сзн жовтим  
кольором, 7 Сзн нейтральним кольором) x 5, 1 Сзн жовтим кольором, 1 Сзн натуральним; 5 Сзн  
натуральним кольором в останню петлю ланцюжка, розверніть виріб, щоб продовжити роботу вздовж  
протилежного боку ланцюжка; 1 Сзн натуральним кольором, (5 Сзн жовтим кольором, 7 Сзн нейтральним  
кольором) x 6; 1 Сзн жовтим кольором, 1 Сзн натуральним, 2 Сзн у петлю з 2-ма першими Сзн; щоб  
замкнути ряд, зробіть ЗП у 3-ю петлю стовпчика з повітряних петель на самому початку ряду, що імітував  
перший Сзн [112 петель]. Обидва кінці тепер мають по 5 Сзн

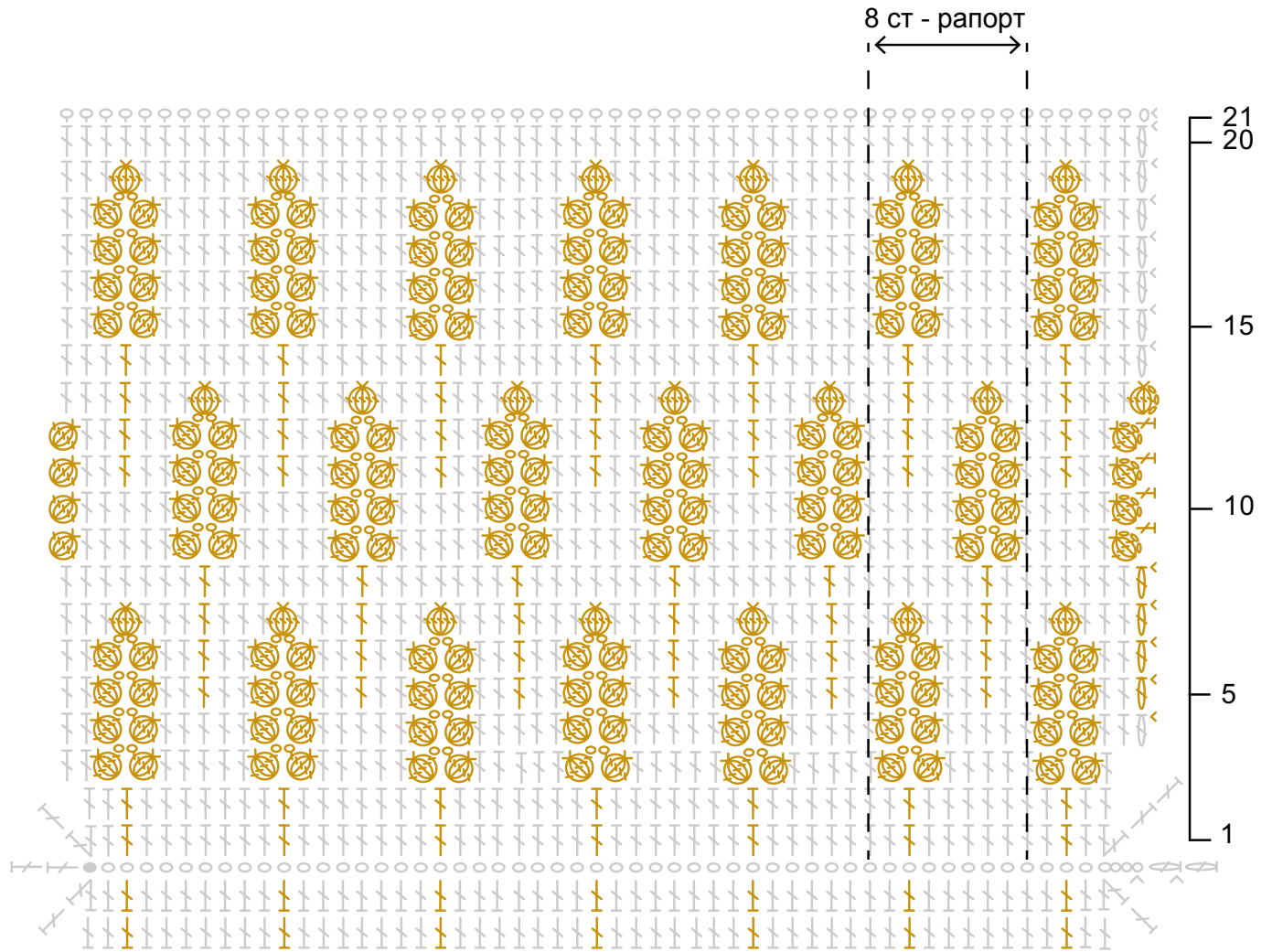
**Ряд 2:** Зробіть стовчик підйому натуральним кольором, візьміть жовту пряжу та продовжуйте працювати  
згідно зі схемою доки не закінчите 20-ий ряд (натуральна пряжа при цьому має проходити усередині жовтих  
стовпчиків і навпаки)

**Ряд 21:** 1 ПП для підйому, Сбн у кожну петлю, завершіть ряд ЗП у 1-шу петлю. Сховайте кінчики у полотно

**Завершення:** Вшийте блискавку вручну або за допомогою швацької машини. Пришийте бавовняну  
підкладку вручну на виворітній стороні сумки, щоб вона закривала шов блискавки. Складіть шкіряний ремінь  
навпіл та протягніть його крізь карабін, зшийте кінці за допомогою міцної нитки. Пришийте кільце для ключів  
у верхній кут мішечка. Закріпіть на кільці шкіряний ремінець



Будь-яке комерційне використання цього опису заборонено.



- повітряна петля (ПП)
- ⋈ стовпчик з накидом натуральним кольором (Сзн)
- ⋈ стовпчик з накидом жовтим кольором (Сзн)
- << з'єднувальна петля (ЗП)
- ⋈ стовпчик підйому
- ⋈ група з попкорнів: попкорн, 2 ПП, попкорн
- стовпчик без накиду (Сбн)

Будь-яке комерційне використання цього опису заборонено.