

NAURIS-KASSI**Malli:** Lankava, Molla Mills:**Koko:** 50x38x12 cm (= leveys x korkeus x syvyys).**Lanka:** 1 kg luonnonvalkoista (52), 400 g ruskeaa (54) ja 200 g mustaa (70) Moi-punoslankaa (80 % kierrätyspuuvilla, 20 % polyesteri, 500 g = n. 300 m).**Koukku:** 4,5 mm**Tiheys:** 12 s x 12 krs = 10 cm.**Muuta:** 60 cm nahkahihnoja 2 kpl (lev. 22 mm), 3,3 m puuvillakanttinauhaa (lev. 22 mm).

Tekniikka: Kirjovirkkaa kassi tasona kiinteillä silmu-koilla ja kolmella värillä ohjeen ja kaavion mukaan. Lue kaavion parittomat eli oikean puolen kerrokset oikealta vasemmalle ja parilliset kerrokset vasemmalta oikealle. Kuljeta yksi- ja kaksivärisillä kerroksilla silmukoiden sisällä yhtä lankaa mutta kolmevärisillä kerroksilla kah- ta lankaa. Vaihda väriä virkkaamalla edeltävän silmukan viimeinen langankierto uudella värillä. Huomioi, että mu- kana kulkeva lanka ei muodosta lankalenkkiä väri- vaihtokohtaan. Kiristä lankoja kevyesti väriä vaihtaessasi. Pidä kaikki langat samalla kireydellä ja virkkaa mahdol- lisimman tiiviitä silmukoita. Jätä mukana kulkeva lanka aina kerrosten lopussa yhden silmukan päähän reunas- ta, työn nurjalle puolelle.

Lyhenteet: krs = kerros, kjs = ketjusilmukka, = silmuk- ka, ks = kiinteä silmukka, ps = piilosilmukka, op = oikea puoli.

Keskikappale: Virkkaa valkoisella langalla aloitusketjuun 76 kjs.

1. krs (op): Virkkaa 1 ks 2. kjs:aan koukusta lukien ja samalla ruskea lanka silmukan sisään, jatka virkkaamalla 74 ks ja ruskea lanka silmukoiden sisään = 75 s. Virkkaa kerroksen viimeinen s aina ilman mukana kulkevaa lankaa ja käännä.

2-10. krs: 1 kjs (= 1. ks), virkkaa 74 ks ja samalla ruskea lanka silmukoiden sisään, käännä.

11.-12. krs: 1 kjs, virkkaa 12 ks ja ruskea lanka silmukoiden sisään. Jatka virkkaamalla 1 ks ruskealla, *23 ks val- koisella, 1 ks ruskealla*, toista *-* vielä kerran, 13 ks valkoisella ja käännä.

13. krs: 1 kjs, virkkaa 10 ks ja ruskea s:oiden sisään. Jatka *5 ks ruskealla, 19 ks valkoisella*, toista *-* vielä ker- ran, 5 ks ruskealla, 11 ks valkoisella ja käännä.

14. krs: Virkkaa kahdella värillä kaavion mukaan.

15-17. krs: Virkkaa kolmella värillä kaavion mukaan.

18. krs: Virkkaa kahdella värillä kaavion mukaan.

19-22. krs: Virkkaa kolmella värillä kaavion mukaan.

23-33. krs: Virkkaa kahdella värillä kaavion mukaan.

Toista 10.-33. krs:t vielä kerran.

58-60. krs: Virkkaa valkoisella kuten 2. krs. Katkaise ja päätele langat.

Siirry tämän jälkeen takaisin kappaleen aloitusreunaan ja virkkaa kappaleen toinen puoli peilikuvana.

1. krs: Virkkaa valkoisella langalla työn oikealta puolelta aloitusketjun alareunaan 75 ks ja samalla ruskea lanka sil- mukoiden sisään.

2.-10. krs: Virkkaa 1 kjs, sitten 74 ks ja samalla ruskea lanka silmukoiden sisään, käännä.

Jatka kaavion mukaan mutta lue kerrokset peilikuvana eli ylhäältä alas. Toista 33.-11. krs:t 2 kertaa ja virkkaa lop- puun 3 krs valkoisella ja samalla ruskea lanka silmukoiden sisään.

Katkaise ja päätele lopuksi ruskea lanka. Jatka reunustamalla kappale valkoisella. Aloita oikeasta yläkulmasta:

*Virkkaa 1 ps lyhyen sivun jokaiseen s:aan (= 75 ps), 1 ks jokaisen kerroksen kohtaan ja 1 ks aloitusketjun kohtaan (= 121 ks), sitten 1 ps toisen lyhyen sivun jokaiseen s:aan (= 75 ps), taas 1 ks jokaisen kerroksen kohtaan ja 1 ks aloitusketjun kohtaan (= 121 ks). Katkaise ja päätele lanka. Reunus jää näkyville kassin oikealle puolelle.



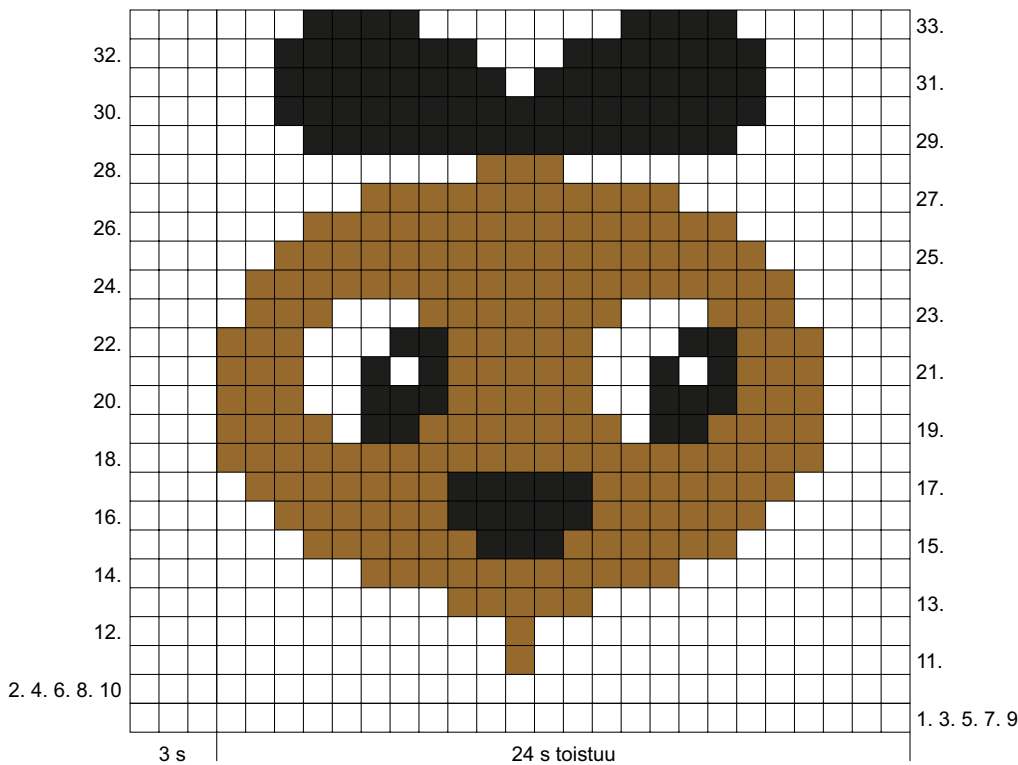
Sivukappaleet: Virkkaa valkoisella langalla aloitusketjuun 16 kjs.

1. krs: Virkkaa 1 ks 2. kjs:aan koukusta lukien ja samalla ruskea lanka silmukan sisään, sitten 14 ks samoin eli ruskea lanka silmukoiden sisään, käännä. Muista virkata kerrosten viimeinen s aina ilman mukana kulkevaa lankaa.

2.-51. krs: 1 kjs, virkkaa 1 ks jokaiseen s:aan ja ruskea samalla s:oiden sisään. Katkaise ja päättelee ruskea lanka ja reunusta pala valkoisella langalla.

Virkkaa 1 ks jokaisen kerroksen kohtaan (= 50 ks), 3 ks kulmaan, 1 ks jokaiseen alareunan s:aan (= 15 ks), 3 ks kulmaan, 1 ks jokaisen kerroksen kohtaan (= 50 ks) ja 1 ps yläreunan jokaiseen s:aan (15 ps). Katkaise ja päättelee lanka. Tee toinen samanlainen pala.

Viimeistely: Laita sivukappale keskikappaleen alle, nurjat puolet vastakkain ja yläreunat kohdakkain. Virkkaa kappaleet yhteen kiinteillä silmukoilla. Aloita keskikappaleen yläkulmasta. Jätä sauman alkuun ja loppuun n. 30 cm lankaa tukiompeleita varten. Sauman pituus on 121 ks. Sauma jää näkyville työn oikealle puolelle. Kiinnitä toinen sivukappale samoin. Ompele lopuksi sivusaumojen päihin muutama tukiommel käsin, jotta sauman päät eivät veny käytössä. Leikkaa kanttinauhasta 2 kpl n. 95 cm pystysuuntaista tukinauhaa. Taita ja höyrytä nauhan molemmista päistä n. 2 cm nurjalle. Neulaa ja ompele nauhat laukun sisäpuolelle, yläreunasta pohjan kautta toiseen yläreunaan ja 15 cm:n etäisyydelle sivusaumoista. Näin laukku ei veny hihnojen kohdista. Mittaa keskikappaleen leveys ja leikkaa nauhasta 2 sen mittaista nauhaa 2 cm:n saumanvarjoilla. Taita ja höyrytä nauhojen päistä 2 cm nurjalle. Neulaa ja ompele ne sitten keskikappaleen yläreunojen sisäpuolelle. Ompele lopuksi nahkahihnat tukevasti yläreunaan sisäpuolelle tukinauhojen kohtiin.



- = ks, kiinteäsilmukka, luonnonvalkoinen
- = ks, kiinteäsilmukka, ruskea
- = ks, kiinteäsilmukka, musta

Mallien kaupallinen hyödyntäminen kielletty.