

**LEMMENLEHDET -NEULE****Malli:** Lankava, Sanna Peltoluhta.**Koko:** XXS-XS-S-M-L-XL-XXL.**Rinnanympäryys:** 83-88-93-99-108-116-125 cm.**Kokopituus:** 65-66-68-70-71-73-75 cm.**Hihan sisäpituus, naiset (miehet):** 44-45-46-

47-48-49-50 (45-46-47-48-49-50-51) cm.

**Lanka:** Harmaaseen (beigeen) 400-500-500-500-600-600-700 g tummanharmaata 04 (beigeä 06) ja 100 g vaaleanharmaata 02 (luonnonvalkoista 01) 3-säikeistä Lankava Villava -lankaa (100 % suomalainen villa, 100 g = 180 m).**Puikot:** 40 ja 80 cm pyöröpuikot sekä sukkapui-  
kot 4 ja 4,5 mm.**Tiheys:** 16 s ja 22 krs sileää neuletta puikoilla  
4,5 mm. Neulo mallitilkku ja vaihda tarvittaessa  
puikkokokoa saavuttaaksesi oikean tiheyden.**Sileä neule:** Neulo suljettuna neuleena koko  
ajan oikein. Neulo tasana oikealla oikein ja nur-  
jalla nurin.**Joustinneule:** Neulo suljettuna neuleena 2 o, 2 n.**Alaosa:** Jumpperin alaosa neulotaan suljettuna  
neuleena helmasta kainaloihin, samoin hihat  
hihansuista kainaloihin. Alaosa ja hihat yhdiste-  
tään samalle pyöröpuikolle ja kaarroke neulotaan  
sitten suljettuna neuleena. Luo ohuemmalle  
pyöröpuikolle tummanharmaalla 132-140-148-  
156-168-184-200 s. Neulo sileää neuletta suljettuna 5 krs. Merkitse kerroksen vaihtumiskohta ja siirrä merkkiä työn  
edetessä. Neulo joustinneuletta 6 krs. Vaihda työhön paksumpi pyöröpuikko, aloita sileä neule ja lisää samalla 2-4-  
2-4-2-4-2 s tasaisin välein = 134-144-150-160-170-188-202 s. Kun kappaleen korkeus on 40-41-43-44-45-47-48  
cm, jätä työ odottamaan ja neulo hihat.**Hihat:** Luo ohuemmille sukkapuikoille tummanharmaalla 32-36-36-40-40-44-44 s. Neulo sileää neuletta suljettuna  
5 krs. Merkitse krs:n vaihtumiskohta ja siirrä merkkiä työn edetessä. Neulo joustinneuletta 6 krs. Vaihda työhön  
paksummat sukkapui-  
kot, aloita sileä neule ja lisää samalla 4 s tasaisin välein = 36-40-40-44-44-48-48 s. Jatka si-  
leää neuletta suljettuna. Lisää samalla 1 s (= neulo silmukoiden välinen lankalenkki kiertäen oikein) molemmissa  
reunoissa yhden silmukan sisällä joka 9.-8.-7.-7.-6.-6.-6. krs 8-8-10-10-12-12-14 kertaa = 52-56-60-64-68-72-76 s.  
Vaihda työhön 40 cm pyöröpuikko, kun silmukat lisääntyvät. Kun hihan pituus on 44-45-46-47-48-49-50 (45-46-47-  
48-49-50-51) cm, siirrä kainalosta 7-8-8-9-10-13-15 s apulangalle odottamaan = 45-48-52-55-58-59-61 s. Neulo  
toinen hiha samoin.**Kaarroke:** Yhdistä alaosan ja hihan s:t samalle paksummalle pyöröpuikolle näin: Neulo 33-35-37-39-41-43-46 s,  
siirrä seuraavat 7-8-8-9-10-13-15 s apulangalle kainaloa varten, neulo vasemman hihan 45-48-52-55-58-59-61 s ja  
etuosan 60-64-67-71-75-81-86 s, siirrä seuraavat 7-8-8-9-10-13-15 s apulangalle kainaloa varten, neulo toisen hi-  
han 45-48-52-55-58-59-61 s ja takaosan loput 27-29-30-32-34-38-40 s = 210-224-238-252-266-280-294 s. Kerrok-  
sen vaihtumiskohta on nyt selän keskikohdan oikealla puolella. Neulo kirjoneule ja tee kavennukset ruutupiirroksen  
mukaan. Vaihda lyhyempi pyöröpuikko, kun silmukat vähenevät. Ruutupiirroksen jälkeen työssä on 90-96-102-108-  
114-120-126 s. Aloita takaosan lyhennetyt kerrokset.**1. krs (op):** Neulo 33-35-37-40-42-44-46 o, lisää 1 s (= neulo edellisen krs:n silmukasta aina op:lla 1 o ja np:lla 1 n)  
ja siirrä se vasemmalle puikolle, jätä lanka np:lle ja käänny. Huom. lisätty s ryhmittyy seuraavan s:n kanssa silmuk-  
kaporiksi.**2. krs (np):** Nosta 1. s neulomatta, 63-67-71-77-81-85-89 n, lisää 1 s ja siirrä se vasemmalle puikolle, jätä lanka  
työn eteen ja käänny.**3. krs:** Nosta 1. s neulomatta, 53-57-60-65-69-72-75 o, lisää 1 s ja siirrä se vasemmalle puikolle, jätä lanka np:lle ja  
käänny.

Mallien kaupallinen hyödyntäminen kielletty.



**4. krs:** Nosta 1. s neulomatta, 43-47-49-53-57-59-61 n, lisää 1 s ja siirrä se vasemmalle puikolle, jätä lanka työn eteen ja käänny.

**5. krs:** Nosta 1. s neulomatta, 33-37-38-41-45-46-47 o, lisää 1 s ja siirrä se vasemmalle puikolle, jätä lanka np:lle ja käänny.

**6. krs:** Nosta 1. s neulomatta, 23-27-27-29-33-33-36 n, lisää 1 s ja siirrä se vasemmalle puikolle, jätä lanka työn eteen ja käänny.

**7. krs:** Nosta 1. s neulomatta, neulo oikein krs:n vaihtumiskohtaan saakka. Neulo sileää neuletta suljettuna 1 krs ja kavenna samalla lyhennettyjen kerrosten op:illa lisätyt s:t seuraavan s:n kanssa 2 o yht. mutta np:illa lisätyt edeltävän s:n kanssa 2 o yht.

**Pääntie:** Vaihda työhön ohuempi pyöröpuikko, aloita joustinneule ja kavenna samalla silmukoita **1. krs:** \*1 o, 2 o yht., 1 n, 2 n yht.\*, toista \*-\* krs:n loppuun = 60-64-68-72-76-80-84 s. Neulo joustinneuletta vielä 5 krs ja lopuksi sileää neuletta 5 krs. Päätä silmukat joustavasti.

**Viimeistely:** Silmukoi kainalot ja päättelee langat. Pese valmis neule käsin lämpimässä vedessä kevyesti puristellen. Käytä pesuun hieman villapesuainetta. Huuhtelee huolellisesti ja laita viimeiseen huuhteluveteen tilkanen huuhteluainetta. Älä annostelee pesuaineita liikaa. Kuo-sittelee neule mittoihinsa tasaiselle alustalle. Höyrytä neule kevyesti nurjalta.

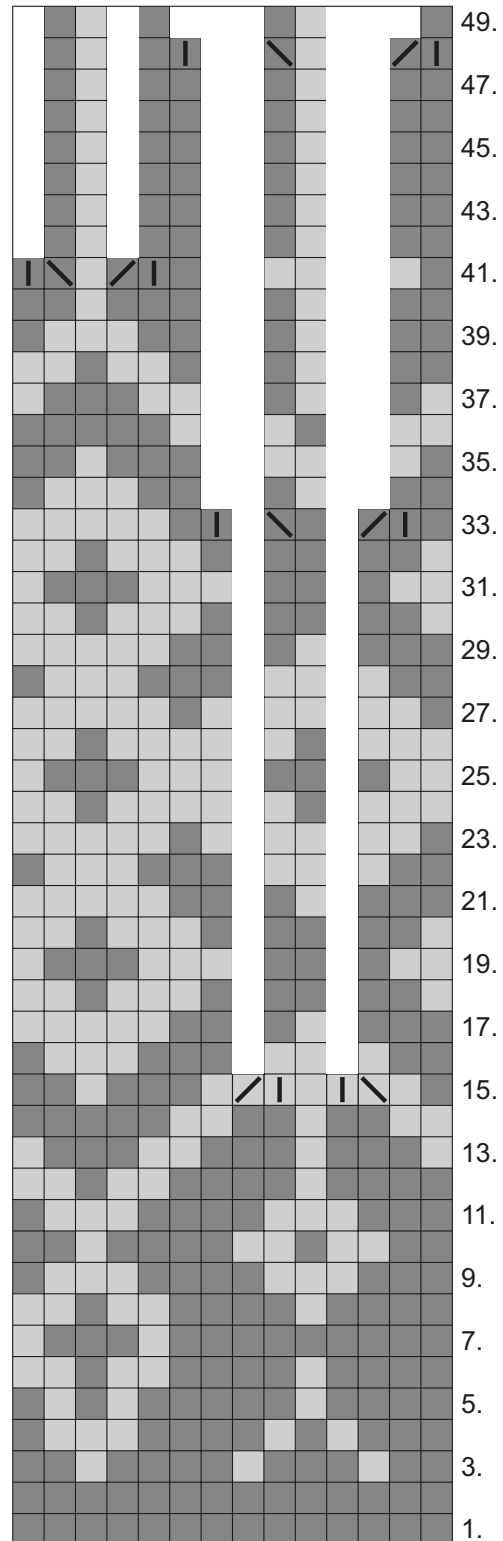
■ = tummanharmaa

■ = vaaleanharmaa

□ = ei silmukkaa

⌏ = nosta 1 s neulomatta,  
1 o ja vedä nostettu s neulotun yli

⌐ = kavenna 2 o yhteen



14 s toistuu

**XXS-XS:** Jätä neulomatta 1., 44., 45., 46., 47. krs.

**S:** Jätä neulomatta 1., 45., 46., 47. krs.

**M:** 1., 46., 47. krs.

**L:** 46., 47. krs.

**XL:** 47. krs.

Mallien kaupallinen hyödyntäminen kielletty.