

## VIIRU-LOIMIRIPSILIINA

**Malli** Lankava, Marjaana Kojo-Eskola

**Koko** 43x210 cm

**Sidos** loimiripsi

**Loimi/m** 75 g mustaa (9999) ja 110 g valkaisuamatonta (9000) Esito-virkkuulankaa, tex 74x4 (100 % merseroitu puuvilla, 100 g/kerä tai 0,6 kg/kartio).

- leveys 43 cm
- tiheys 13,6 l/cm (vaihteleva)
- kaide 60 / 2,2,2,2,2,2,4
- lankaluku 588

### Luontiohje

64 l mustaa 9999 (reuna)

12 l valkoista 9000 } 28x

4 l mustaa 9999 }

12 l valkoista 9000 (täydennys)

64 l mustaa 9999 (reuna)

**Kude/m** 120 g valkaisuamatonta (52) Minimop-lankaa, tex n. 1400 (80 % kierrätyspuuvilla, 20 % polyesteri, 0,7 kg/rulla) ja 30 g mustaa (9999) Esito-virkkuulankaa, tex 74x4.

**Kuteen tiheys** päärmeet 1,8/ cm, liina 4/cm

**Kudontaohje** Jaa kääripirran jokaiseen väliin 12 lankaa = 49 cm. Vedä loimi tukille. Pistele langat kaiteeseen nro 60 ja toista seuraavaa kaavaa: 2, 2, 2, 2, 2, 2, 4 (= kuteen väliin 2 lankaa ja seitsemänteen 4 lankaa).

Kudo liinan alkuun ja loppuun päärmearoiksi 6 cm Esito-virkkuulankaa. Kudo 220 cm kahdella sukkulalla poljentaohjeen mukaan.

**Viimeistely** Huolittele liinan päät ja ompele 2 cm:n päärmeet 1,5 cm:n sisävaralla.



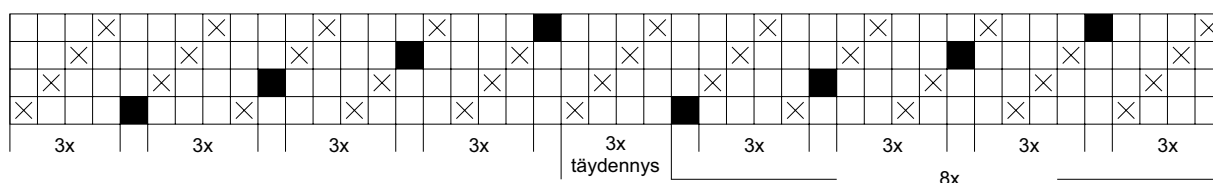
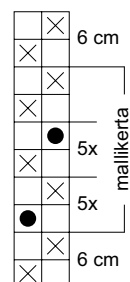
### Niisinnän merkit:

■ = 4 lankaa samaan niiteen

### Poljennan merkit:

⊗ = virkkuulanka

● = Minimop



Mallien kaupallinen hyödyntäminen kielletty.